

## Anleitung zum Anbringen von 'Little' Ohrmarken bei Ferkeln

Unsere Empfehlung: Zwischen Tag 1 - 10 nach der Geburt anbringen

### Platzierung der Ohrmarke mit der MS Zange:

Schieben Sie das weibliche Teil der Ohrmarke an der Vorderseite der Zange, unter die Feder bis zum Ende der Aussparung

**Verwenden Sie eine MS Zange mit Federmechanismus**



**Platzieren Sie das weibliche Ohrmarkenteil**



**Das Loch liegt in der Mitte der Aussparung**



Schieben Sie den männlichen Teil der Ohrmarke über den Pin und drücken Sie diesen kurz an

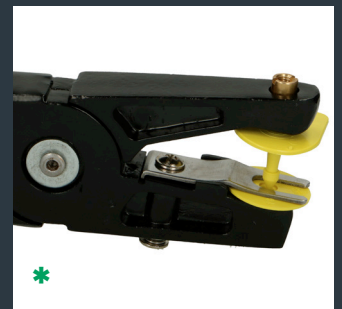
**Männlicher Ohrmarkenteil**



**Gutes andrücken, verhindert Abfallen**

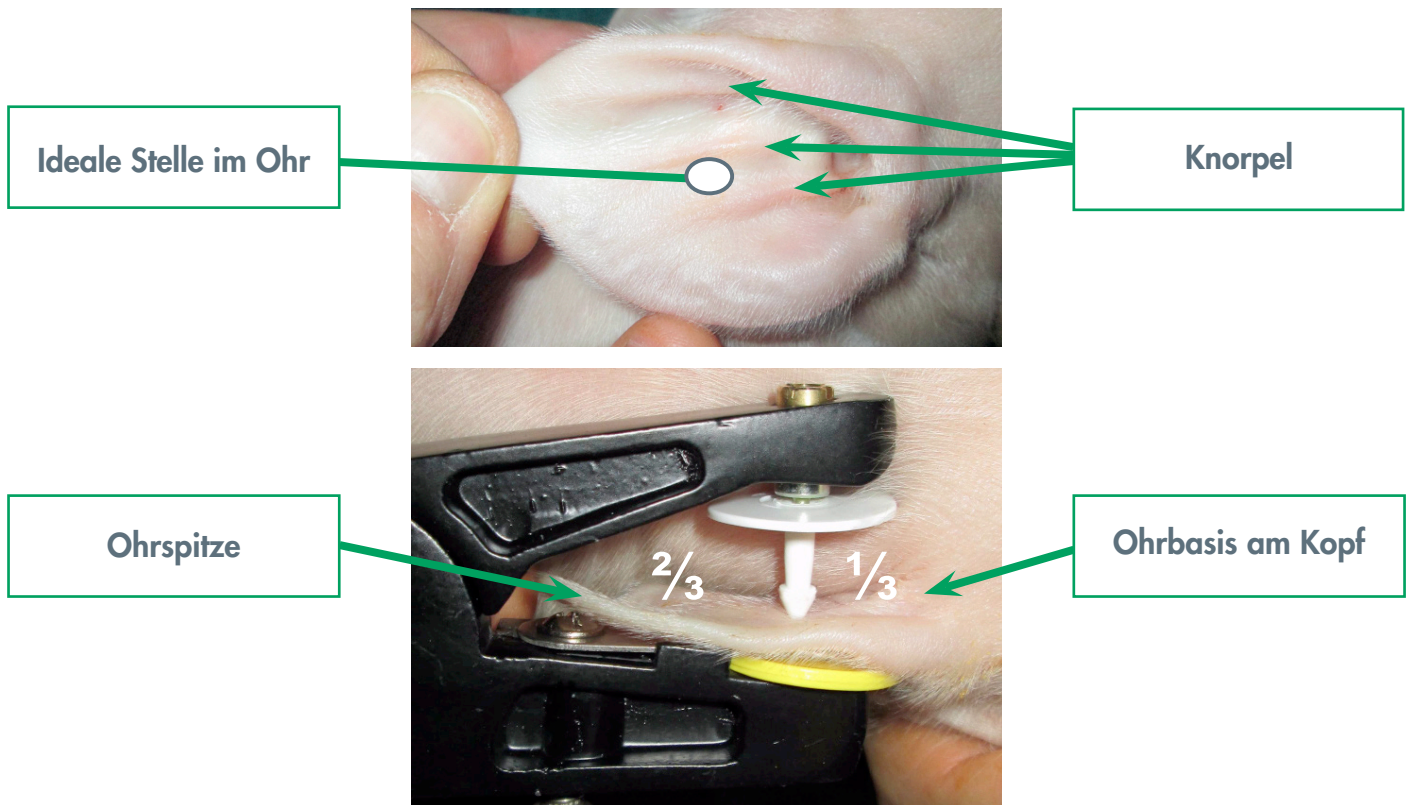


**Funktionskontrolle der Zange**

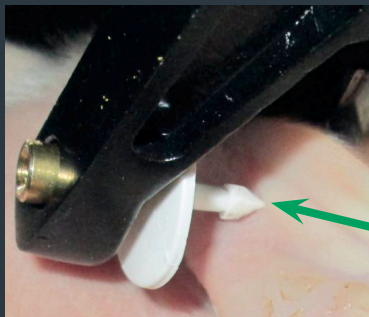


\* Wenn Sie den 'Perforationsstift MS Tag Little Zange' umgetauscht haben, kontrollieren Sie die Funktion der Zange, bevor Sie mit dem Einziehen der Ohrmarken beginnen!

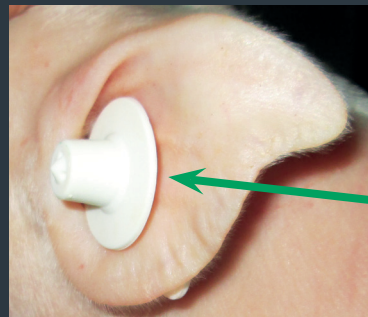
# Platzierung der Ohrmarke im Ohr:



**Kneifen Sie den männlichen Ohrmarkenteil von der Hinterseite nach innen**



Durch leichtes ziehen an der Ohrspitze, sehen Sie den Knorpelverlauf



Platzierung zwischen den Knorpelrändern



Lassen Sie die Zange komplett aus dem gekniffenen Zustand zurückkommen. Halten Sie das Ohr fest während Sie den weiblichen Ohrmarkenteil losschieben.