

Handleiding voor het aanbrengen van 'little' oormerken bij biggen

ons advies: binnen 1 tot 10 dagen na de geboorte

Plaatsing van het oormerk in de MS tang:

Schuif het vrouwelijk oormerkdeel vanuit de voorzijde van de tang onder de veer helemaal tot het einde van de uitsparing in de tang

Gebruik een MS tang met veermechanisme



Plaats het vrouwelijk oormerkdeel



Het gat ligt in het midden van de uitsparing

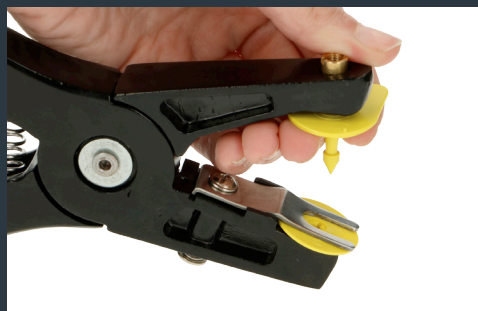


Schuif het mannelijk oormerkdeel over de pin en druk deze even kort aan

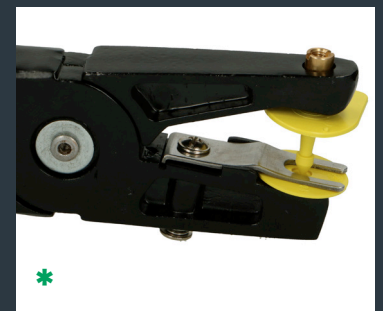
Mannelijk oormerkdeel



Goed aandrukken, voorkomt afvallen

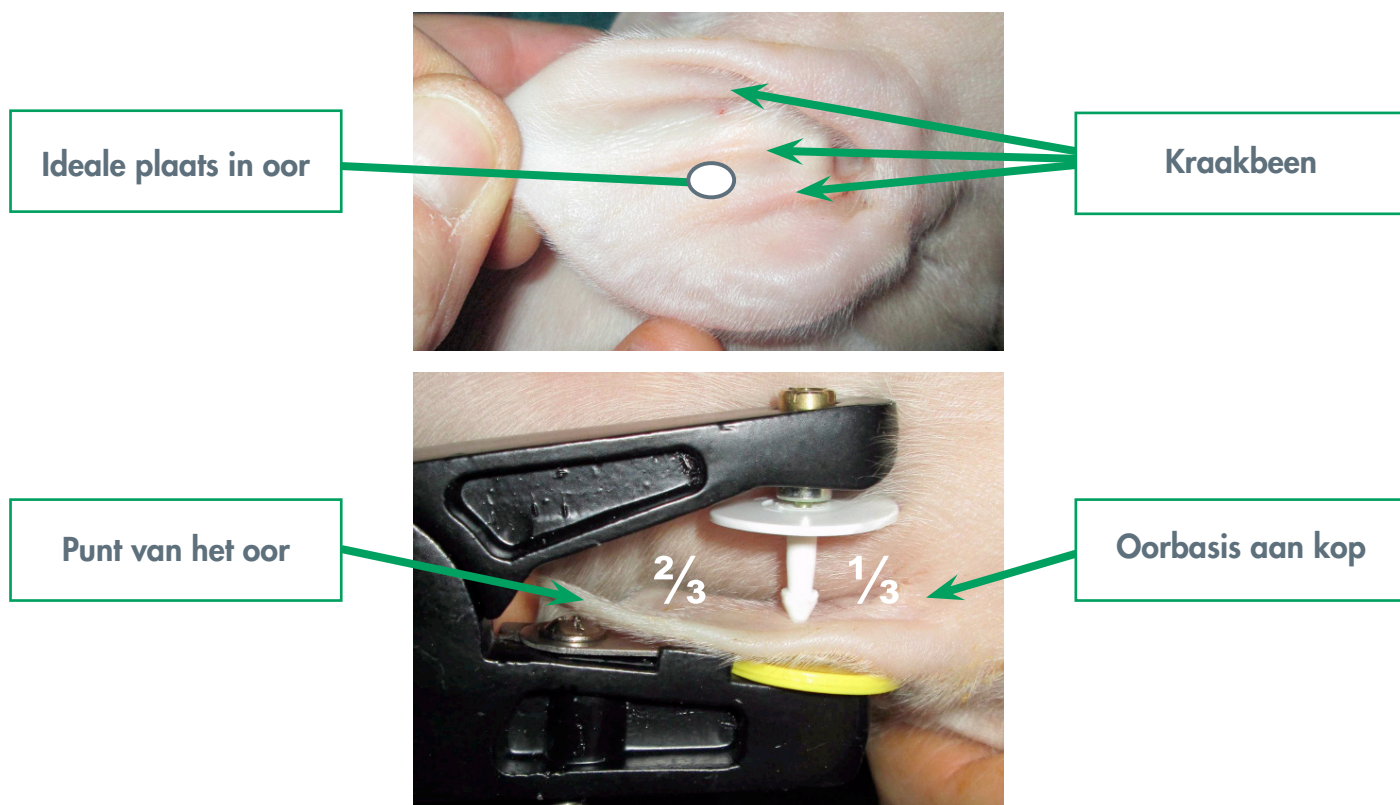


Controleer de werking van de tang



* Als u de 'Perforatiepen MS Tag Little oormerktang' heeft omgewisseld controleer dan de werking van de tang voordat u begint met het aanbrengen van oormerken

Plaatsing van het oormerk in het oor:



Knijp het mannelijk oormerkdeel vanuit de achterzijde naar binnen

