

Set Slanghaspel RVS tbv greenline Quatro

0809904



EN Operating and Safety Instructions	3
NL Bedienings- en veiligheidsinstructies	13
DE Bedienungsanleitung	23
FR Manuel utilisateur	33

MS Schippers

Passion for Farming

 Klantenservice	+31(0) 497-339787
 Klantenservice/Service Clientèle	+32(0)14-820713
 Kundenservice	+49(0) 2833 923630
 Kundenservice	+45 89884187
 Servicio al cliente	+34 931816433
 Customer Service	+44(0) 1733592049
 Service Clientèle	+33(0) 299854747
 Customer Service Export	+31(0) 497700278

EN SS Hose Reel Set for Greenline Quatro

Table of contents

Products: 4

Requirements: 4

Installing the reel at the front right (horizontal pull direction ←)..... 5

Installing the reel front left (horizontal pulling direction →)..... 6

Installing the reel on the front right end (vertical pulling direction ↓) 7

Installing the reel on the front left end (vertical pulling direction ↓)..... 8

Installing the reel in the middle (vertical pulling direction ↓) 9

Installing the reel in the middle (horizontal pulling direction ←)..... 10

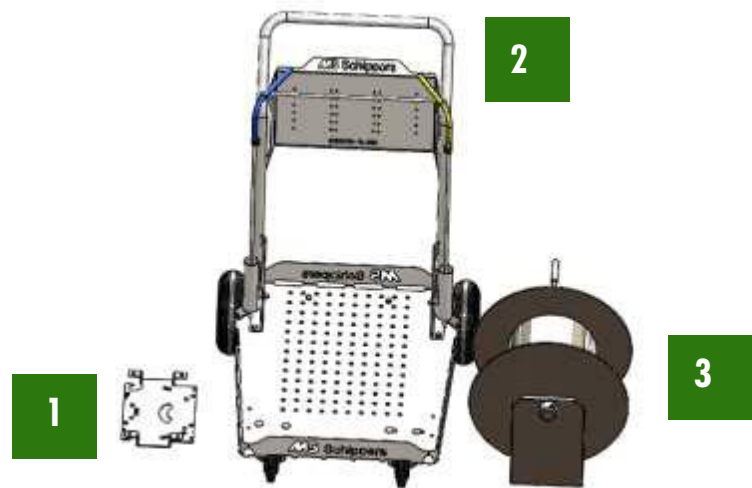
 Supplied products:..... 11

 Attaching the Greenline tap to the reel 11

 Attaching the hose to the reel..... 12

Products:

- Base plate reel (1)
- Greenline cart (2)
- Base plate (3)

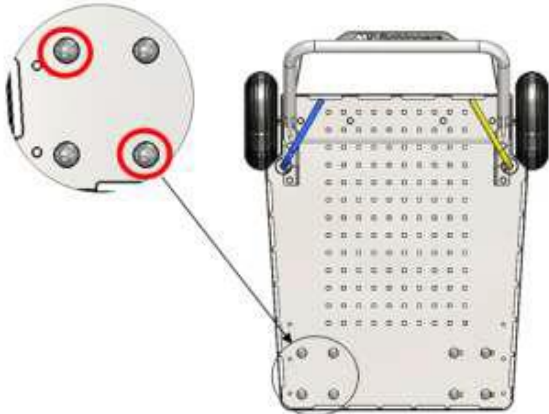


Requirements:

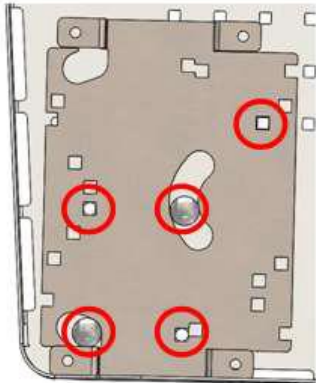
- Wrench 17

Installing the reel at the front right (horizontal pull direction←)

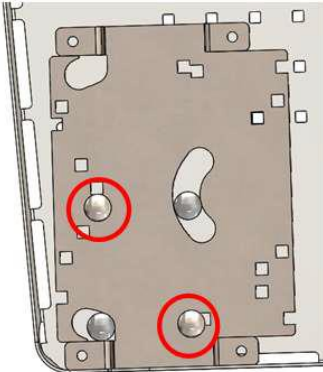
1. Unscrew the encircled bolts.



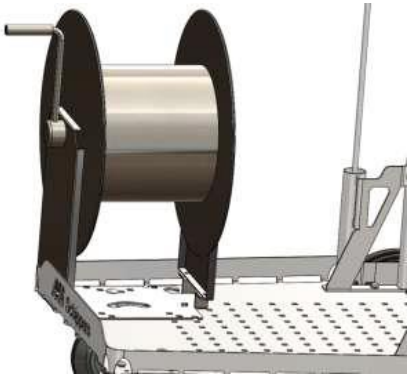
2. Place the base plate of the reel, as shown in the image, on the hole pattern. Ensure the circled holes match.



3. Place the bolts back into the holes from which you removed them, and tighten them with the nuts.

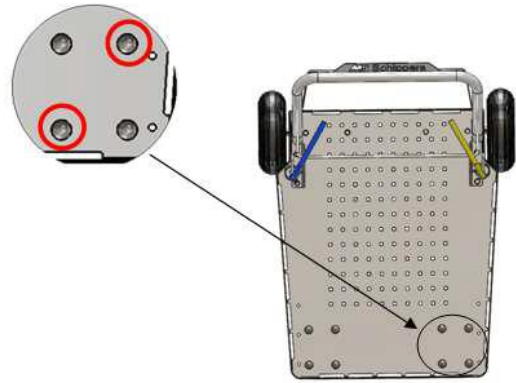


4. Attach the reel to the reel base plate using the supplied bolts and nuts.

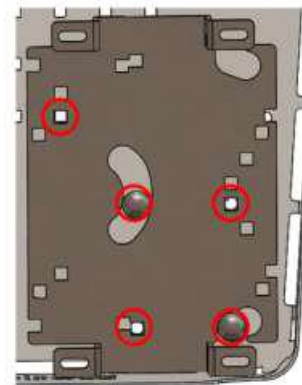


Installing the reel front left (horizontal pulling direction →)

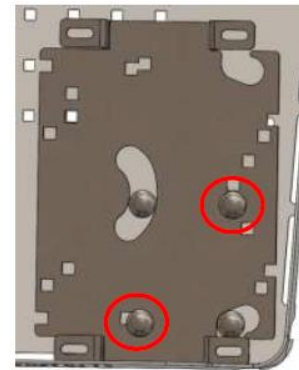
1. Unscrew the encircled bolts.



2. Place the base plate of the reel, as shown in the image, on the hole pattern. Ensure the circled holes match.



3. Place the bolts back into the holes from which you removed them, and tighten them with the nuts.



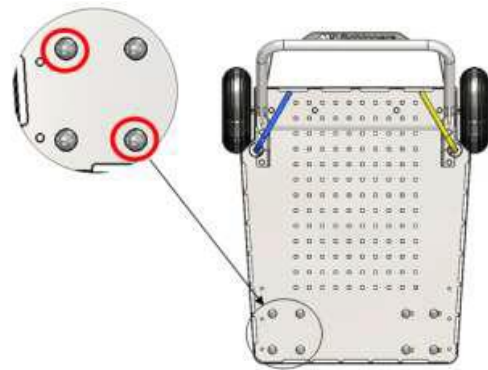
4. Attach the reel to the reel base plate using the supplied bolts and nuts.



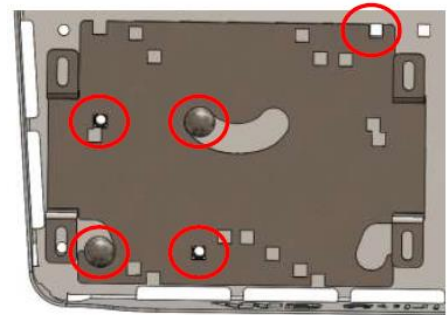
Installing the reel on the front right end (vertical pulling direction



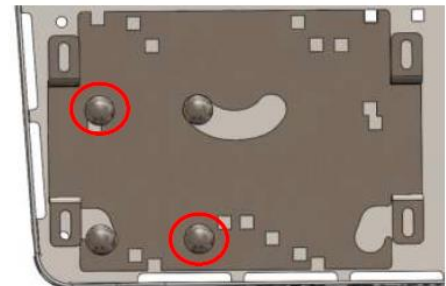
1. Unscrew the encircled bolts.



2. Place the base plate of the reel, as shown in the image, on the hole pattern. Ensure the circled holes match.



3 Place the bolts back into the holes from which you removed them, and tighten them with the nuts.

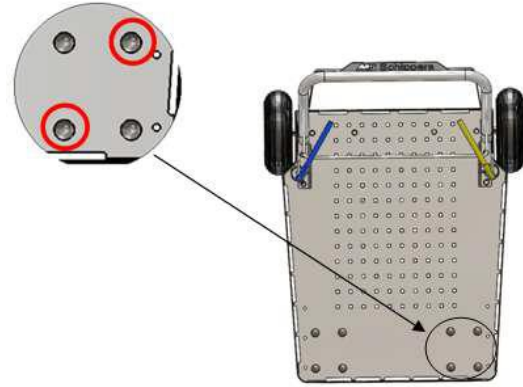


4. Attach the reel to the reel base plate using the supplied bolts and nuts.

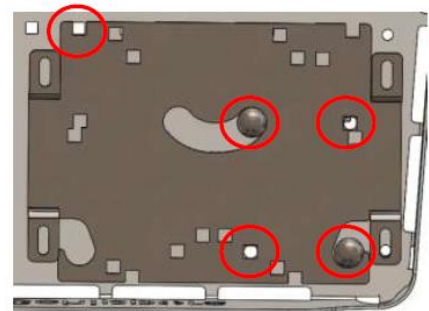


Installing the reel on the front left end (vertical pulling direction ↓)

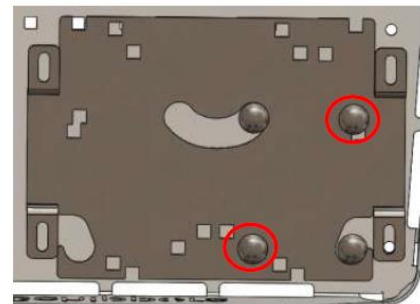
1. Unscrew the encircled bolts.



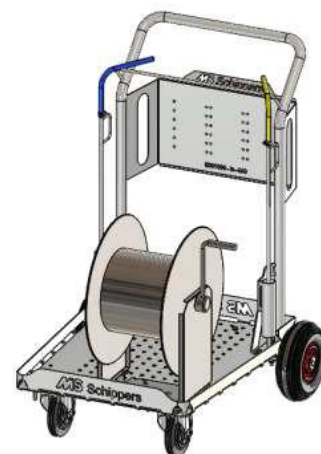
2. Place the base plate of the reel, as shown in the image, on the hole pattern. Ensure the circled holes match.



3. Place the bolts back into the holes from which you removed them, and tighten them with the nuts.

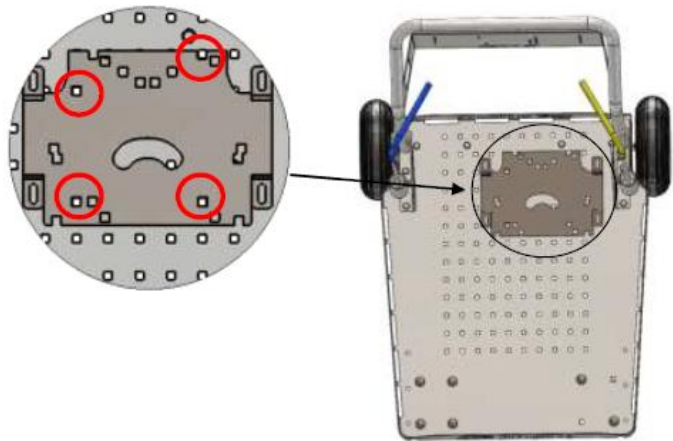


4. Attach the reel to the reel base plate using the supplied bolts and nuts.

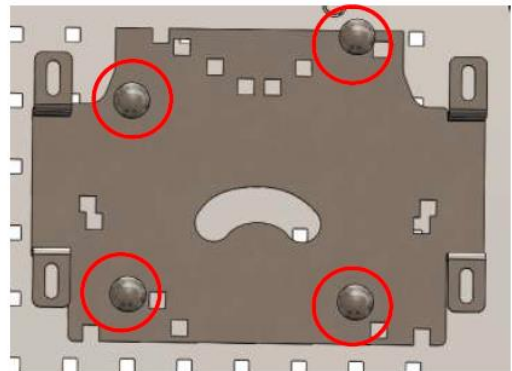


Installing the reel in the middle (vertical pulling direction ↓)

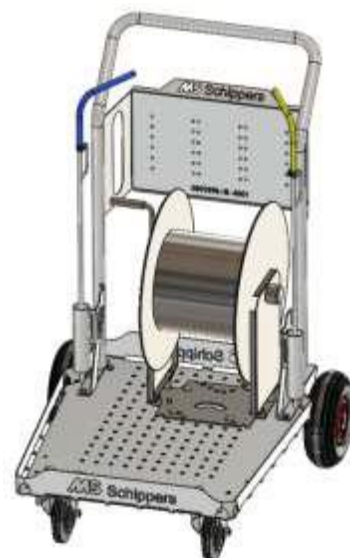
1. Place the base plate for the reel approximately in the middle, as shown in the image, and ensure that the holes match.



2. Using the supplied bolts and nuts, install the bottom plate onto the base plate of the cart.

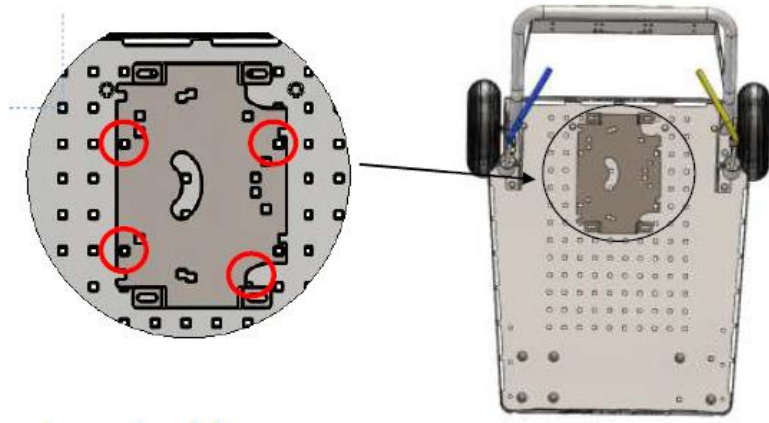


3. Attach the reel to the reel base plate using the supplied bolts and nuts.

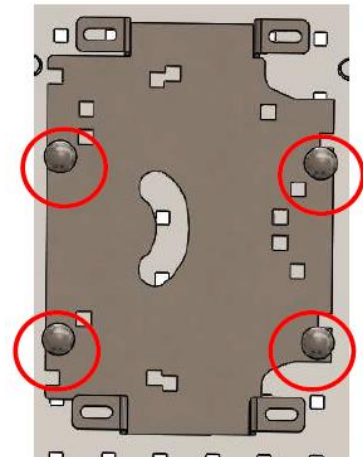


Installing the reel in the middle (horizontal pulling direction ←)

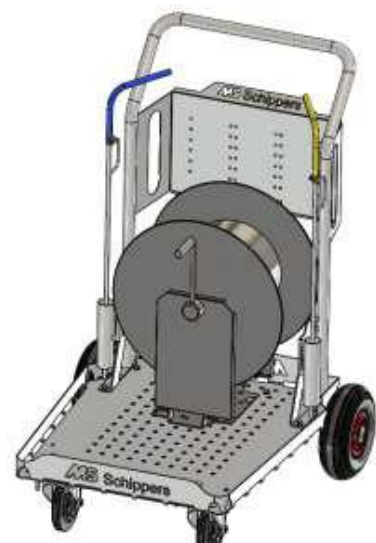
1. Place the base plate for the reel approximately in the middle, as shown in the image, and ensure that the holes match.



2. Using the supplied bolts and nuts, install the bottom plate onto the base plate of the cart.



3. Attach the reel to the reel base plate using the supplied bolts and nuts.



Supplied products:

Item number	Name	Number:
0806005	Outlet G3/8	1
8809026	Coupling M22→ G3/8 external thread	2
XXXXXXXXXXXXX	Threaded fitting G1/2 → G3/8	3



Attaching the Greenline tap to the reel

1. Apply Teflon tape to the threaded fitting (3) to prevent leaks.
2. Screw the threaded fitting at the bottom, OUT, into the Greenline tap.
3. Connect the hose, which is attached to the reel, with the nut to the threaded fitting that you installed in step 2.

The reel is now attached.



Attaching the hose to the reel

If you have a hose with a coupling, external thread G3/8, as shown in the image, then follow the following steps:

1. Take coupling 2 and apply Teflon tape to the external thread. Then connect the coupling to the outlet.



2. Install the coupling + outlet onto the entrance of the spray hose.



3. Connect the hose to the coupling + outlet that you installed in step 2.



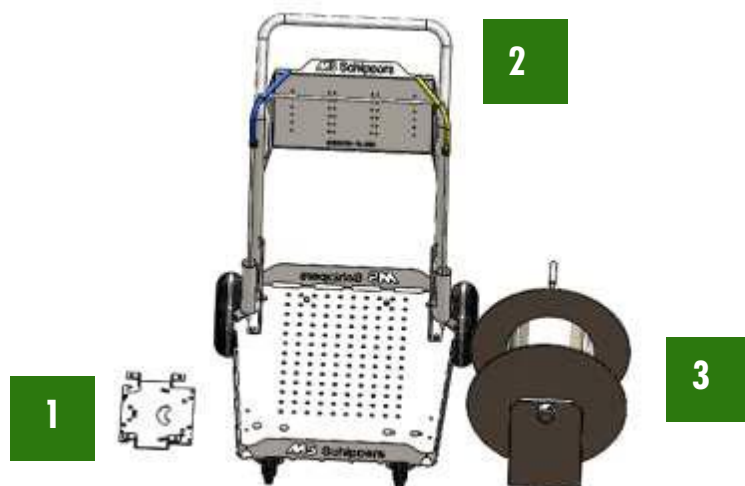
Ready for use.

Inhoudsopgave

Producten:	14
Benodigdheden:	14
Haspel rechtsvoor monteren (trekrichting horizontaal ←)	15
Haspel linksvoorvoor monteren (trekrichting horizontaal →).....	16
Haspel rechtsvoorvoor monteren (trekrichting verticaal ↓)	17
Haspel linksvoorvoor monteren (trekrichting verticaal ↓)	18
Haspel middenpositie monteren (trekrichting verticaal ↓).....	19
Haspel middenpositie monteren (trekrichting horizontaal ←)	20
Meegeleverde producten:.....	21
De Greenlinekraan aansluiten op de haspel	21
Bevestig de slang met de haspel	22

Producten:

- Grondplaat haspel (1)
- Greenline kar (2)
- Haspel (3)

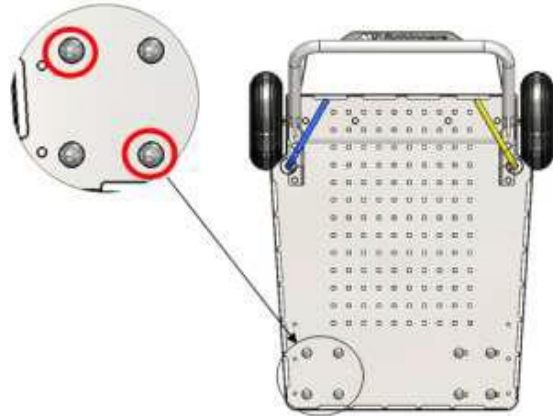


Benodigheden:

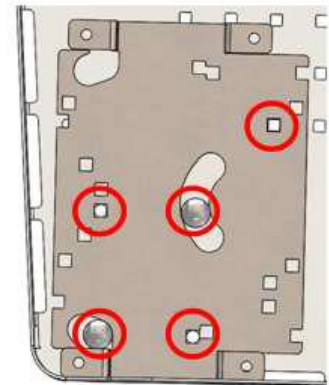
- Steeksleutel 17

Haspel rechtsvoor monteren (trekrichting horizontaal←)

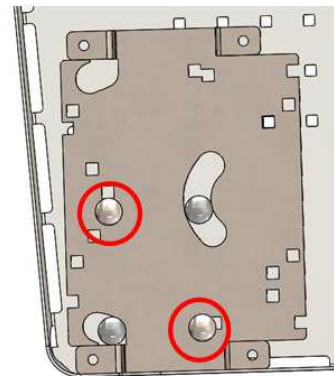
1. Schroef de omcirkelde bouten los.



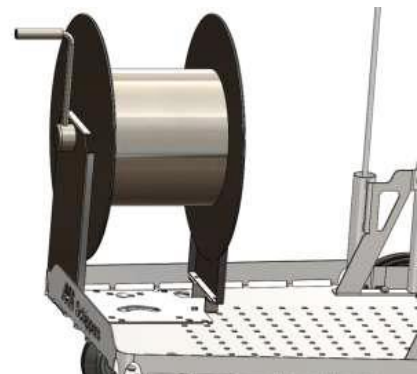
2. Leg de grondplaat van de haspel, zoals op de afbeelding, op het gatenpatroon. Zorg dat de omcirkelde gaten overeenkomen.



3. Steek de bouten terug in de gaten waar u ze uit heeft gehaald en monteer ze met de moeren.

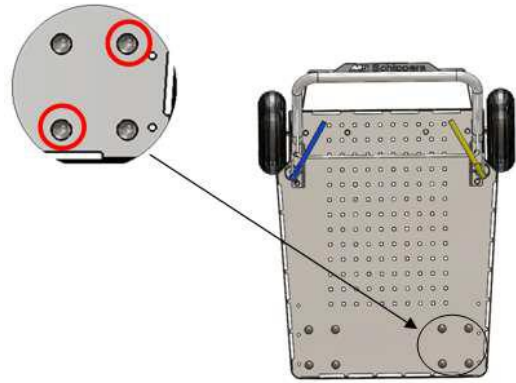


4. Bevestig de haspel op de haspel grondplaat met de bijgeleverde bouten en moeren.

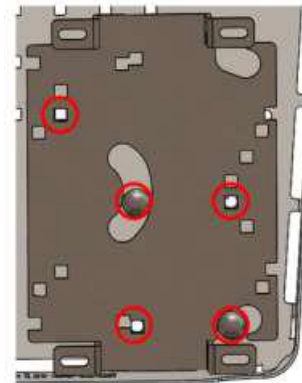


Haspel linksvoorvoor monteren (trekrichting horizontaal →)

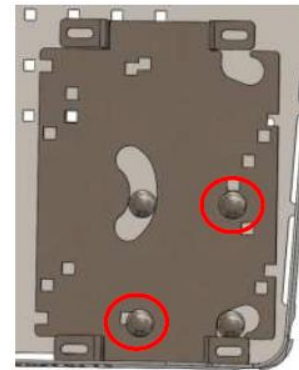
1. Schroef de omcirkelde bouten los.



2. Leg de grondplaat van de haspel, zoals op de afbeelding, op het gatenpatroon. Zorg dat de omcirkelde gaten overeenkomen.



3. Steek de bouten terug in de gaten waar u ze uit heeft gehaald en monteer ze met de moeren.

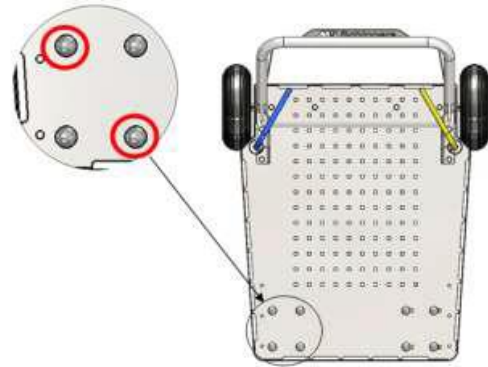


4. Bevestig de haspel op de haspel grondplaat met de bijgeleverde bouten en moeren.

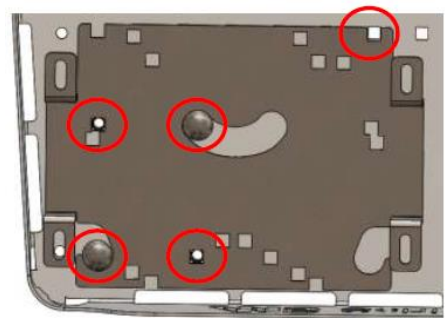


Haspel rechtsvoorvoor monteren (trekrichting verticaal ↓)

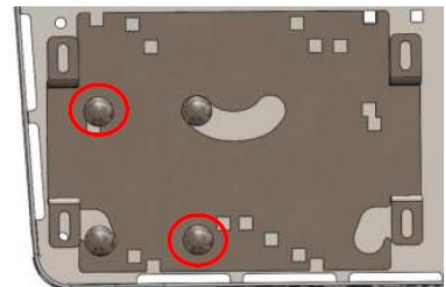
1. Schroef de omcirkelde bouten los.



2. Leg de grondplaat van de haspel, zoals op de afbeelding, op het gatenpatroon. Zorg dat de omcirkelde gaten overeenkomen.



3. Steek de bouten terug in de gaten waar u ze uit heeft gehaald en monteer ze met de moeren.

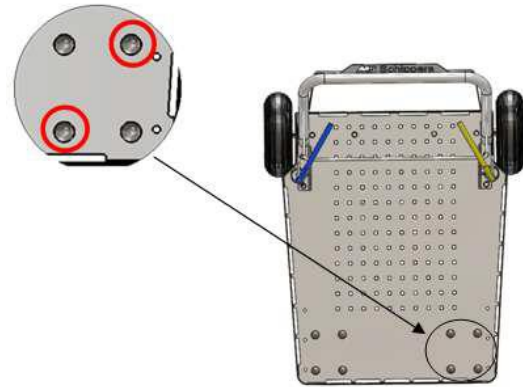


4. Bevestig de haspel op de haspel grondplaat met de bijgeleverde bouten en moeren.

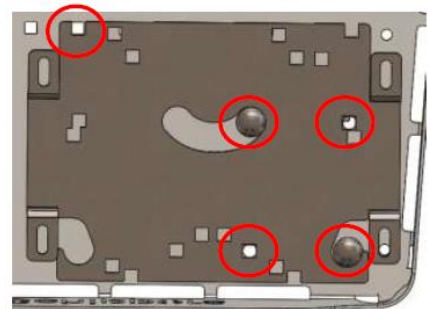


Haspel linksvoorvoor monteren (trekrichting verticaal ↓)

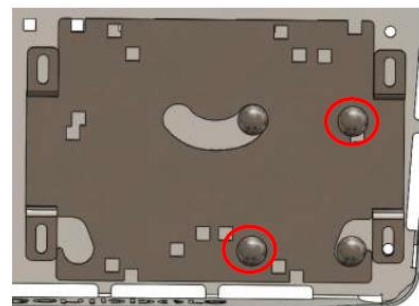
1. Schroef de omcirkelde bouten los.



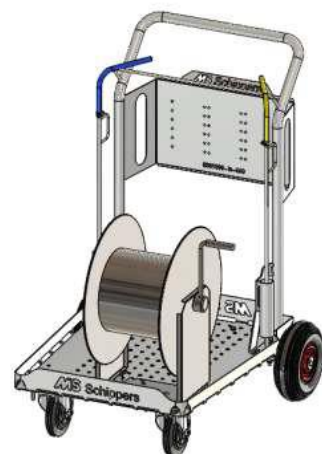
2. Leg de grondplaat van de haspel, zoals op de afbeelding, op het gatenpatroon. Zorg dat de omcirkelde gaten overeenkomen.



3. Steek de bouten terug in de gaten waar u ze uit heeft gehaald en monteer ze met de moeren.

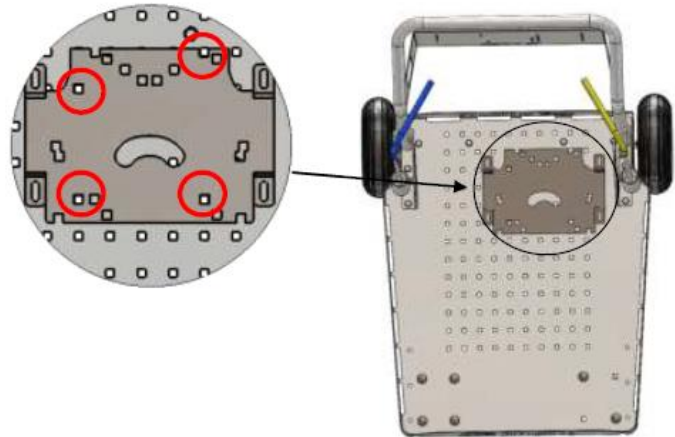


4. Bevestig de haspel op de haspel grondplaat met de bijgeleverde bouten en moeren.

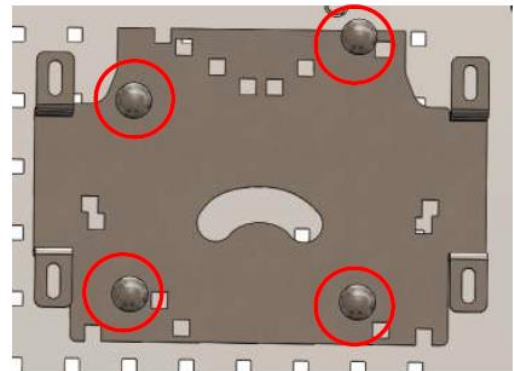


Haspel middenpositie monteren (trekrichting verticaal ↓)

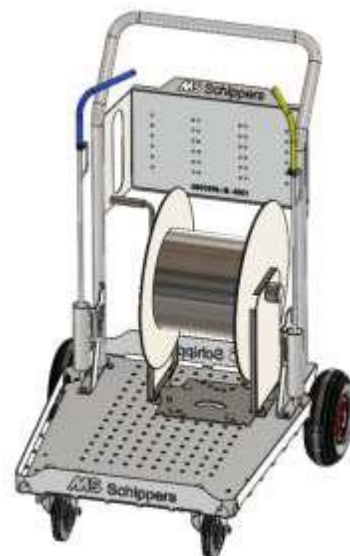
1. Leg de grondplaat plaat voor de haspel ongeveer in het midden zoals op de foto zorg dat de gaten overeenkomen.



2. Monteer doormiddel van de meegeleverde bouten en moeren de onderplaat met de bodemplaat van de kar.

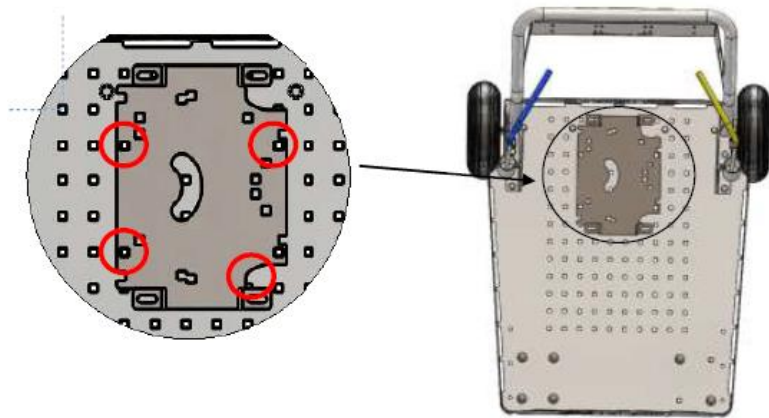


3. Bevestig de haspel op de haspel grondplaat met de bijgeleverde bouten en moeren.

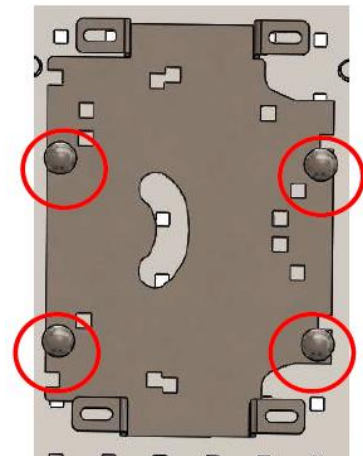


Haspel middenpositie monteren (trekrichting horizontaal ←)

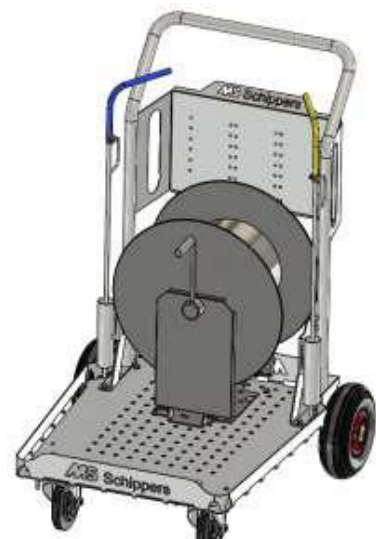
1. Leg de grondplaat voor de haspel ongeveer in het midden zoals op de foto zorg dat de gaten overeenkomen.



2. Monteer doormiddel van de meegeleverde bouten en moeren de onderplaat met de bodemplaat van de kar.



3. Bevestig de haspel op de haspel grondplaat met de bijgeleverde bouten en moeren.



Meegeleverde producten:

Artikelnummer	Benaming	Nummer:
0806005	Doorloopstuk G3/8	1
8809026	Verloop M22 → G3/8 buitendraad	2
XXXXXXXXXXXX	Verloopnippel G1/2 → G3/8	3



De Greenlinekraan aansluiten op de haspel

1. Voorzie de verloopnippel (3) van teflontape om lekken te voorkomen.



2. Draai de verloopnippel onderin, OUT, de Greenlinekraan.



3. Koppel de slang ,die vast zit aan de haspel, met de moer aan de verloopnippel die u bij stap 2 heeft gemonteerd.

De haspel is bevestigd.



Bevestig de slang met de haspel

Heeft u een slang met een koppeling, buitendraad G3/8, zoals op de foto is afgebeeld, volg dan de volgende stappen:

1. Neem verloop 2 en voorzie het buitendraad van teflontape. En verbind het verloop en het doorloopstuk met elkaar.



2. Monteer het verloop+doorloopstuk met de ingang van de sputslang.



3. Sluit de slang aan op het verloop+doorloopstuk die u bij stap 3 gemonteerd heeft.



Klaar voor gebruik.

Inhaltsverzeichnis

Produkte: 24

Benötigte Werkzeuge: 24

Haspel rechts vorn montieren (Zugrichtung horizontal ←) 25

Haspel links vorn montieren (Zugrichtung horizontal →) 26

Haspel rechts vorn montieren (Zugrichtung vertikal ↓) 27

Haspel links vorn montieren (Zugrichtung vertikal ↓) 28

Haspel in der Mitte montieren (Zugrichtung vertikal ↓) 29

Haspel in der Mitte montieren (Zugrichtung horizontal ←) 30

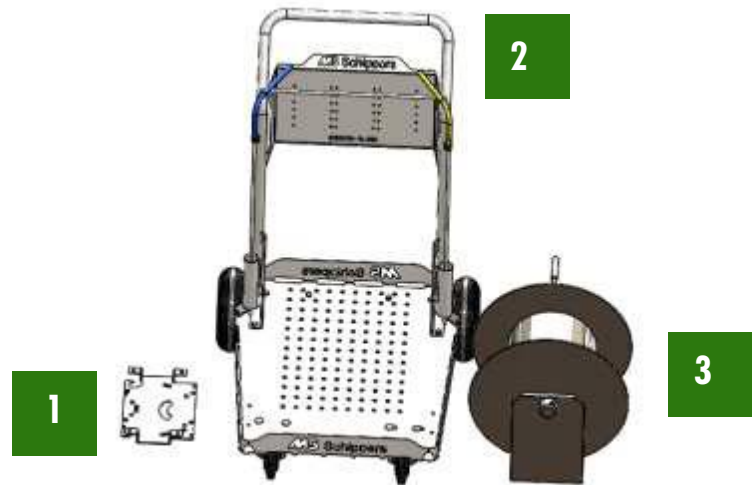
 Mitgelieferte Produkte: 31

 Den Greenline-Hahn an die Haspel anschließen 31

 Befestigung des Schlauchs an der Haspel 32

Produkte:

- Bodenplatte Haspel (1)
- Greenline-Wagen (2)
- Haspel (3)

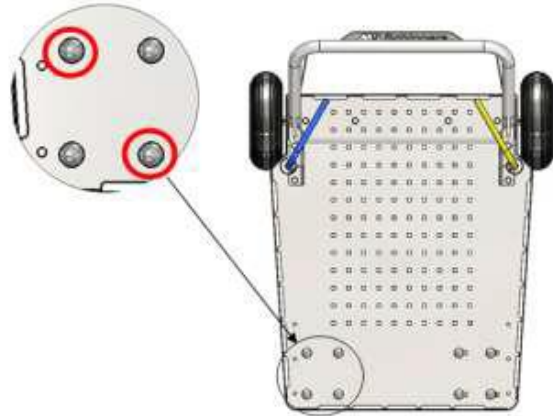


Benötigte Werkzeuge:

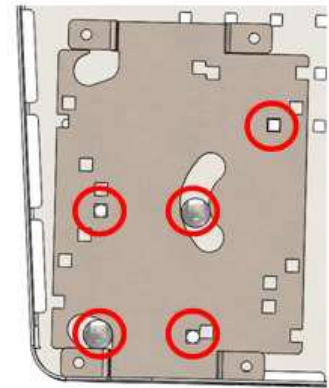
- Schraubenschlüssel 17

Haspel rechts vorn montieren (Zugrichtung horizontal←)

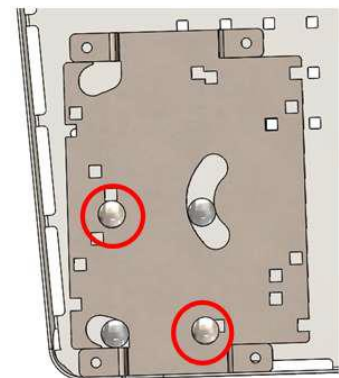
1. Die rot umzirkelten Bolzen lösen.



2. Die Bodenplatte der Haspel, wie es in der Abbildung dargestellt ist, auf das Lochmuster legen, wobei darauf zu achten ist, dass die umzirkelten Löcher genau passen.



3. Die Bolzen wieder in die Löcher einsetzen, aus denen Sie sie entnommen haben, und mit den Muttern befestigen.

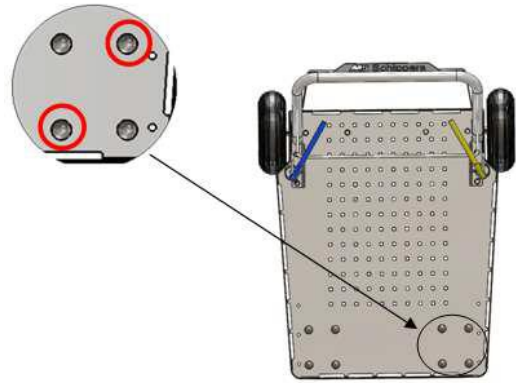


4. Die Haspel mithilfe der mitgelieferten Bolzen und Muttern auf der Bodenplatte der Haspel befestigen.

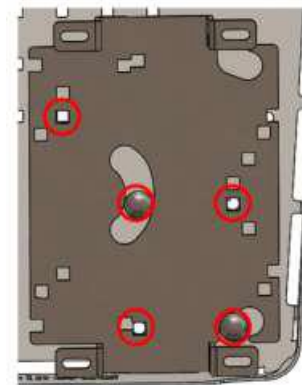


Haspel links vorn montieren (Zugrichtung horizontal →)

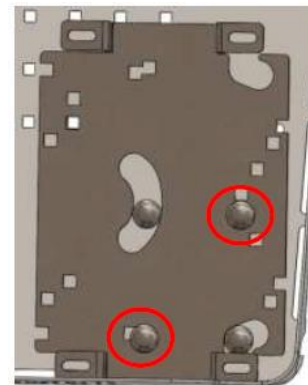
1. Die rot umzirkelten Bolzen lösen.



2. Die Bodenplatte der Haspel, wie es in der Abbildung dargestellt ist, auf das Lochmuster legen, wobei darauf zu achten ist, dass die umzirkelten Löcher genau passen.



3. Die Bolzen wieder in die Löcher einsetzen, aus denen Sie sie entnommen haben, und mit den Muttern befestigen.

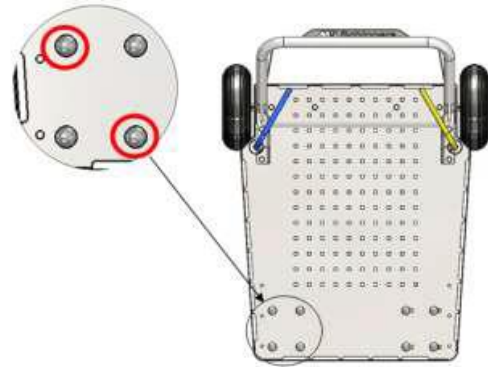


4. Die Haspel mithilfe der mitgelieferten Bolzen und Muttern auf der Bodenplatte der Haspel befestigen.

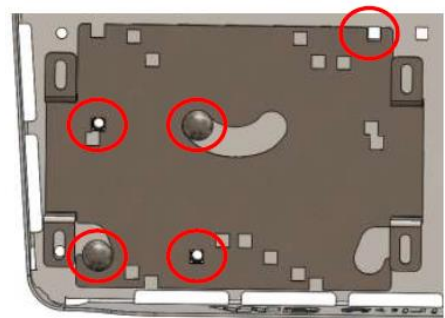


Haspel rechts vorn montieren (Zugrichtung vertikal ↓)

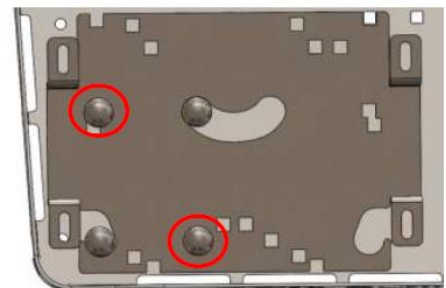
1. Die rot umzirkelten Bolzen lösen.



2. Die Bodenplatte der Haspel, wie es in der Abbildung dargestellt ist, auf das Lochmuster legen, wobei darauf zu achten ist, dass die umzirkelten Löcher genau passen.



3. Die Bolzen wieder in die Löcher einsetzen, aus denen Sie sie entnommen haben, und mit den Muttern befestigen.

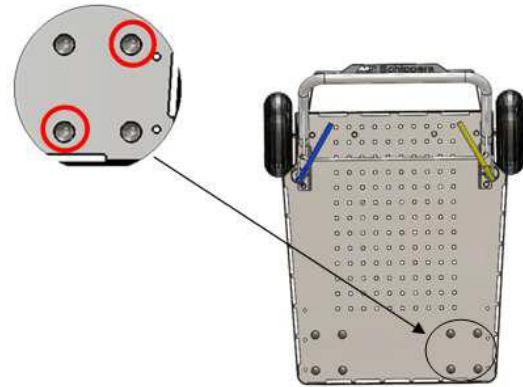


4. Die Haspel mithilfe der mitgelieferten Bolzen und Muttern auf der Bodenplatte der Haspel befestigen.

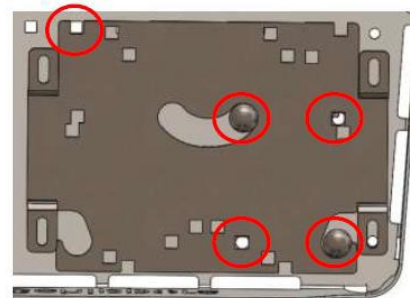


Haspel links vorn montieren (Zugrichtung vertikal ↓)

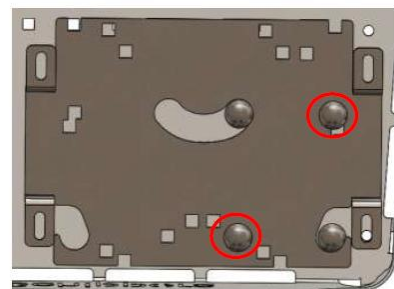
1. Die rot umzirkelten Bolzen lösen.



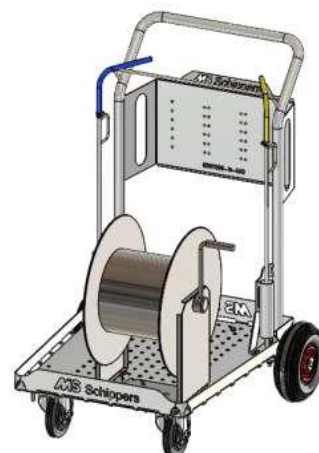
2. Die Bodenplatte der Haspel, wie es in der Abbildung dargestellt ist, auf das Lochmuster legen, wobei darauf zu achten ist, dass die umzirkelten Löcher genau passen.



3. Die Bolzen wieder in die Löcher einsetzen, aus denen Sie sie entnommen haben, und mit den Muttern befestigen.

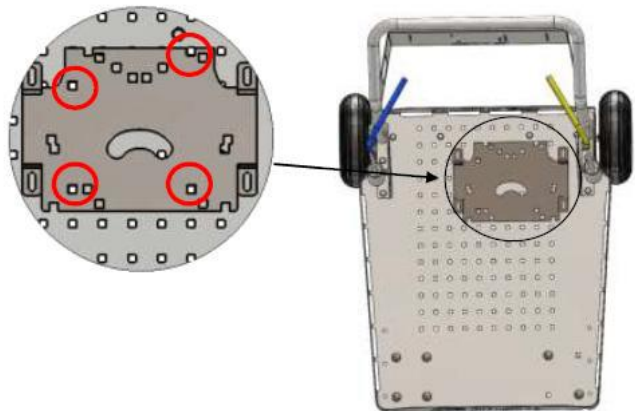


4. Die Haspel mithilfe der mitgelieferten Bolzen und Muttern auf der Bodenplatte der Haspel befestigen.

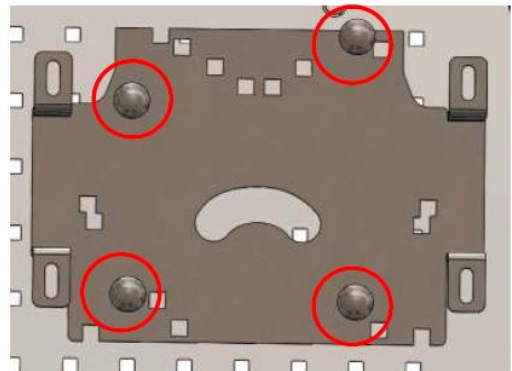


Haspel in der Mitte montieren (Zugrichtung vertikal ↓)

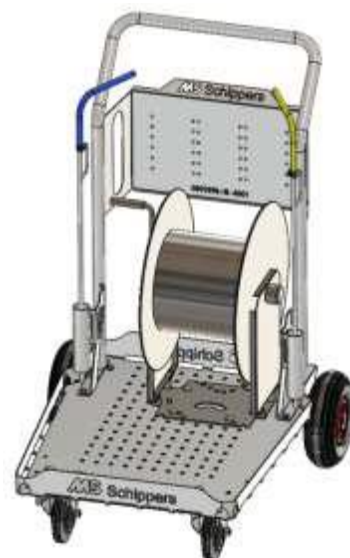
1. Die Bodenplatte für die Haspel gemäß der Abbildung auf dem Foto ungefähr in die Mitte legen, wobei darauf zu achten ist, dass die Löcher genau passen.



2. Die Bodenplatte mithilfe der mitgelieferten Bolzen und Muttern mit der Bodenplatte des Wagens verbinden.

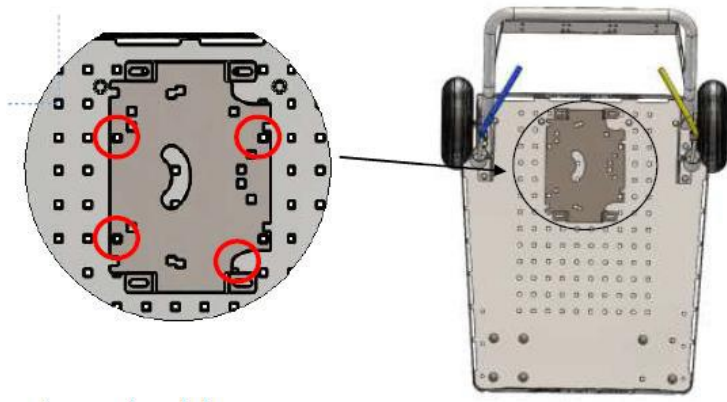


3. Die Haspel mithilfe der mitgelieferten Bolzen und Muttern auf der Bodenplatte der Haspel befestigen.

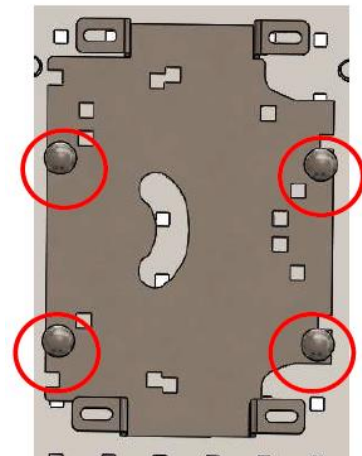


Haspel in der Mitte montieren (Zugrichtung horizontal ←)

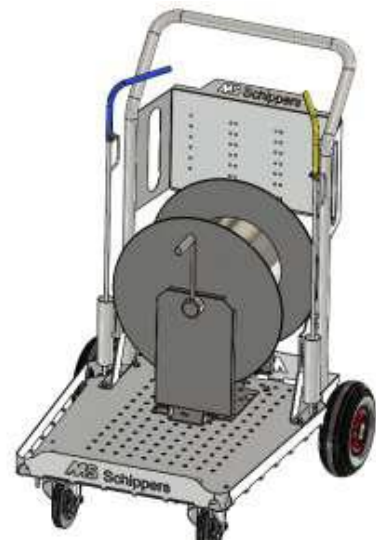
1. Die Bodenplatte für die Haspel gemäß der Abbildung auf dem Foto ungefähr in die Mitte legen, wobei darauf zu achten ist, dass die Löcher genau passen.



2. Die Bodenplatte mithilfe der mitgelieferten Bolzen und Muttern mit der Bodenplatte des Wagens verbinden.



3. Die Haspel mithilfe der mitgelieferten Bolzen und Muttern auf der Bodenplatte der Haspel befestigen.



Mitgelieferte Produkte:

Artikelnummer	Bezeichnung	Nummer:
0806005	Verbindungsstück G3/8	1
8809026	Reduzierstück M22 → G3/8 Außengewinde	2
XXXXXXXXXXXXX	Reduziernippel G1/2 → G3/8	3



Den Greenline-Hahn an die Haspel anschließen

1. Den Reduziernippel (3) zum Schutz vor Leckstellen mit Teflonband versehen.



2. Den Reduziernippel unten aus dem Greenline-Hahn herausdrehen (OUT).



3. Den an der Haspel befestigten Schlauch mit der Mutter an dem Reduziernippel befestigen, den Sie im Schritt 2 montiert haben.

Damit ist die Haspel nun befestigt.



Befestigung des Schlauchs an der Haspel

Befestigen Sie gemäß der Abbildung einen Schlauch mit einer Kupplung (Außengewinde G3/8) und verfahren dann wie folgt:

1. Das Reduzierstück 2 nehmen und das Außengewinde mit Teflonband versehen.
Dann das Reduzierstück und das Verbindungsstück miteinander verbinden.



2. Das Reduzierstück und das Verbindungsstück mit dem Einlass des Sprühschlauchs verbinden.



3. Den Schlauch an das Reduzierstück und das Verbindungsstück anschließen, die Sie im Schritt 3 montiert haben.



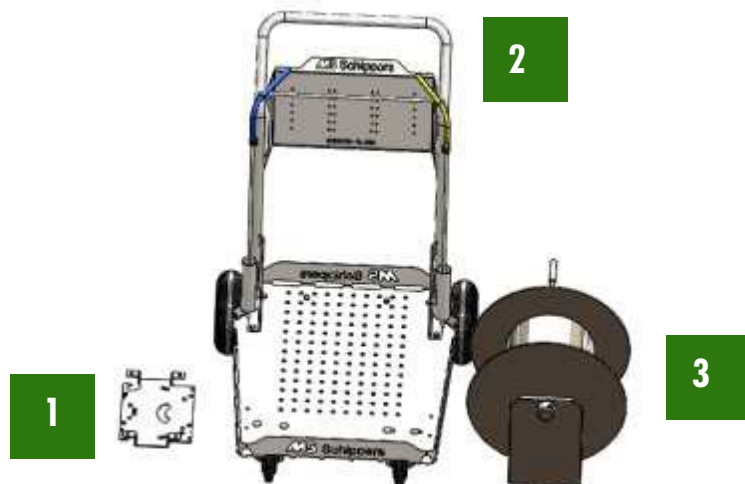
Damit ist es nun einsatzbereit.

Table des matières

Produits :	34
Matériel nécessaire :	34
Montage de l'enrouleur à l'avant droit (direction de traction horizontale ←)	35
Montage de l'enrouleur à l'avant gauche gauche (direction de traction horizontale →)	36
Montage de l'enrouleur à l'avant droit droit (direction de traction verticale ↓)	37
Montage de l'enrouleur à l'avant gauche gauche (direction de traction verticale ↓)	38
Montage de l'enrouleur au centre (direction de traction verticale ↓)	39
Montage de l'enrouleur au centre (direction de traction horizontale ←)	40
Produits fournis :	41
Raccordement du robinet du Greenline sur l'enrouleur	41
Fixation du tuyau met de enrouleur	42

Produits :

- Platine enrouleur (1)
- Chariot Greenline (2)
- Enrouleur (3)

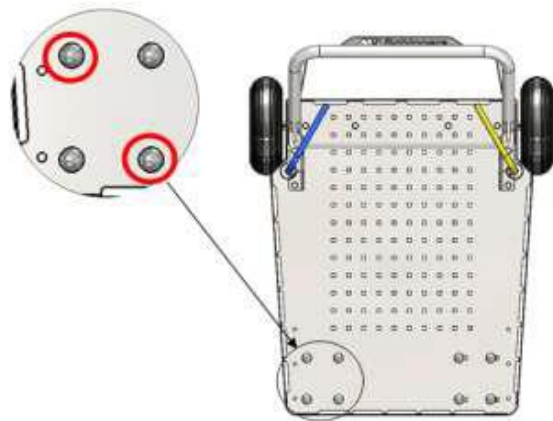


Matériel nécessaire :

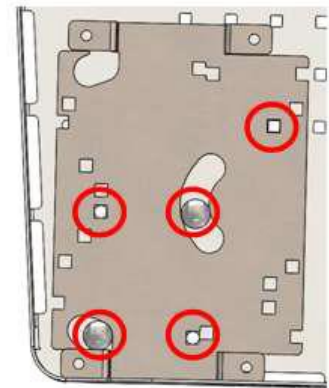
- Clé plate 17

Montage de l'enrouleur à l'avant droit (direction de traction horizontale←)

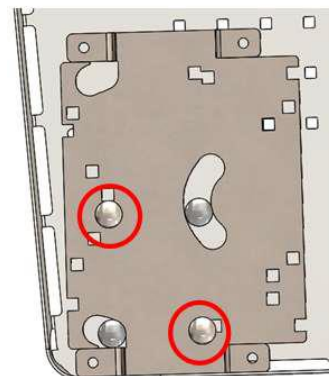
1. Dévissez les boulons entourés de rouge.



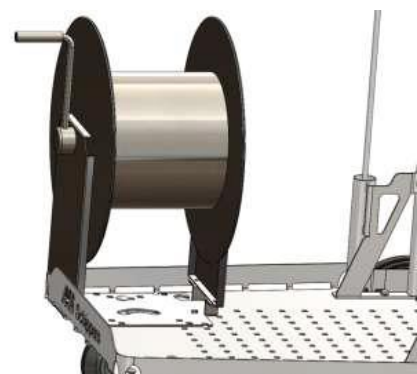
2. Positionnez la platine pour l'enrouleur sur les trous (voir figure ci-contre). Assurez-vous que les trous entourés de rouge coïncident.



3. Remplacez les boulons dans les trous et fixez-les avec les écrous.

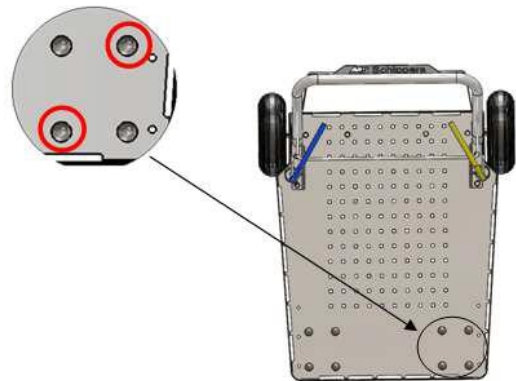


4. Fixez l'enrouleur sur la platine avec les boulons et les écrous fournis.

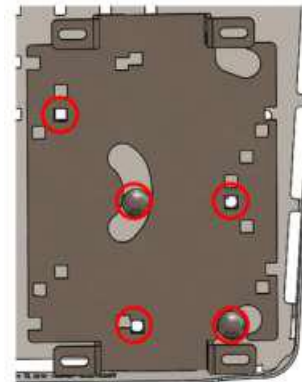


Montage de l'enrouleur à l'avant gauche gauche (direction de traction horizontale →)

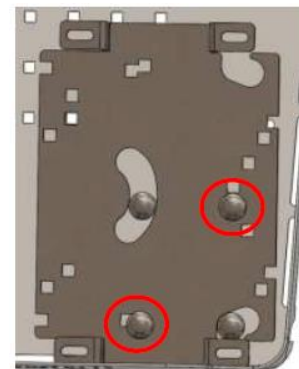
1. Dévissez les boulons entourés de rouge.



2. Positionnez la platine pour l'enrouleur sur les trous (voir figure ci-contre). Assurez-vous que les trous entourés de rouge coïncident.



3. Remplacez les boulons dans les trous et fixez-les avec les écrous.

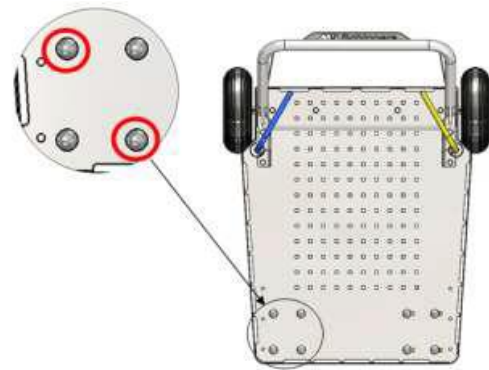


4. Fixez l'enrouleur sur la platine avec les boulons et les écrous fournis.

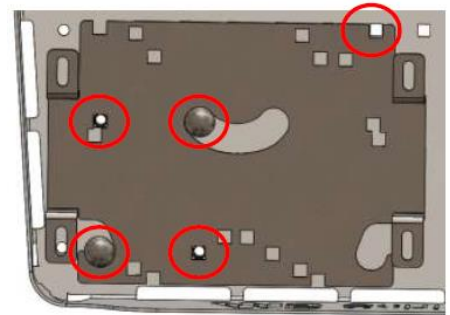


Montage de l'enrouleur à l'avant droit droit (direction de traction verticale ↓)

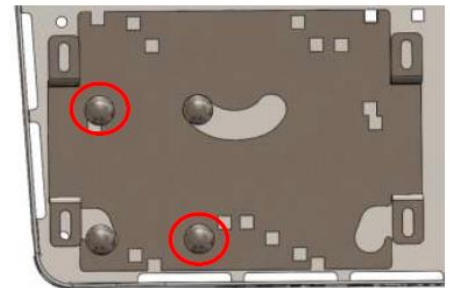
1. Dévissez les boulons entourés de rouge.



2. Positionnez la platine pour l'enrouleur sur les trous (voir figure ci-contre). Assurez-vous que les trous entourés de rouge coïncident.



3. Remplacez les boulons dans les trous et fixez-les avec les écrous.

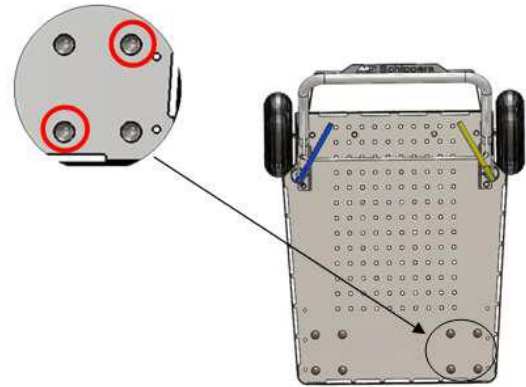


4. Fixez l'enrouleur sur la platine avec les boulons et les écrous fournis.



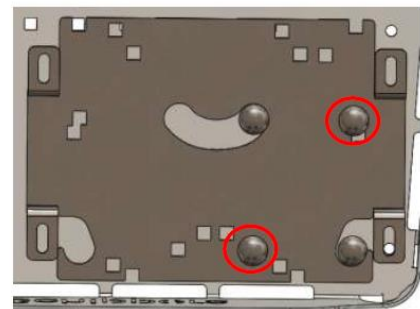
Montage de l'enrouleur à l'avant gauche gauche (direction de traction verticale ↓)

1. Dévissez les boulons entourés de rouge.

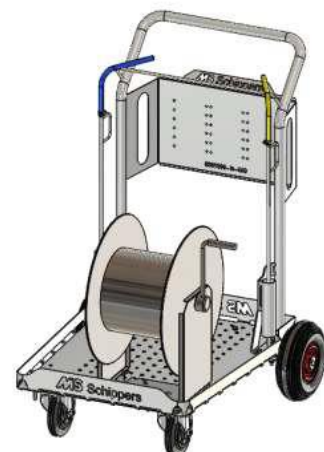


2. Positionnez la platine pour l'enrouleur sur les trous (voir figure ci-contre). Assurez-vous que les trous entourés de rouge coïncident.

3. Remplacez les boulons dans les trous et fixez-les avec les écrous.

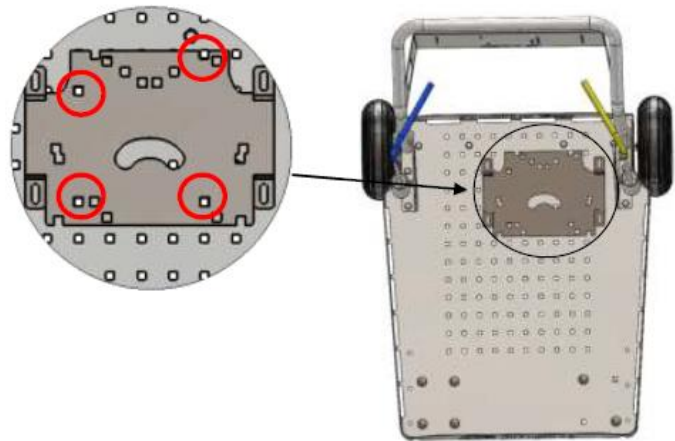


4. Fixez l'enrouleur sur la platine avec les boulons et les écrous fournis.

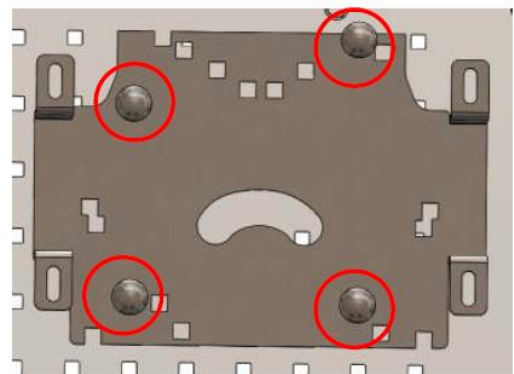


Montage de l'enrouleur au centre (direction de traction verticale ↓)

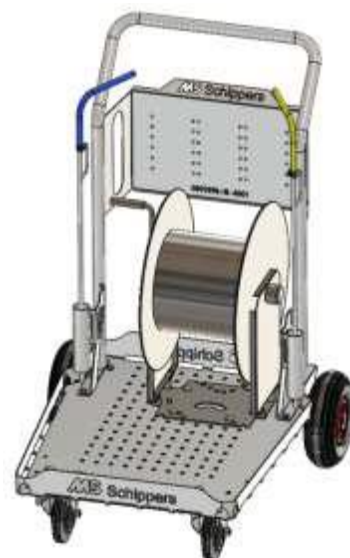
1. Positionnez la platine pour l'enrouleur approximativement au centre (voir figure ci-contre). Assurez-vous que les trous entourés de rouge coïncident.



2. Fixez la platine sur la plateforme du chariot au moyen des boulons et des écrous fournis.

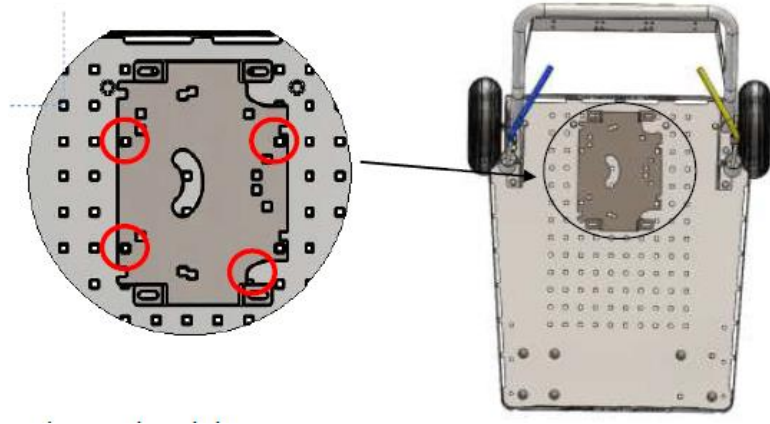


3. Fixez l'enrouleur sur la platine avec les boulons et les écrous fournis.

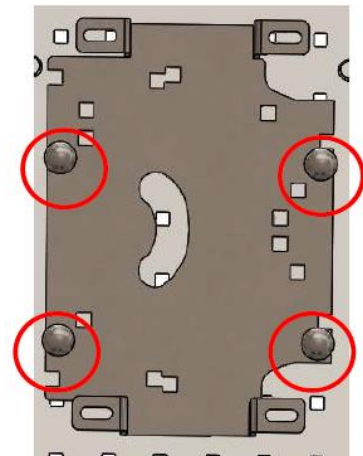


Montage de l'enrouleur au centre (direction de traction horizontale ←)

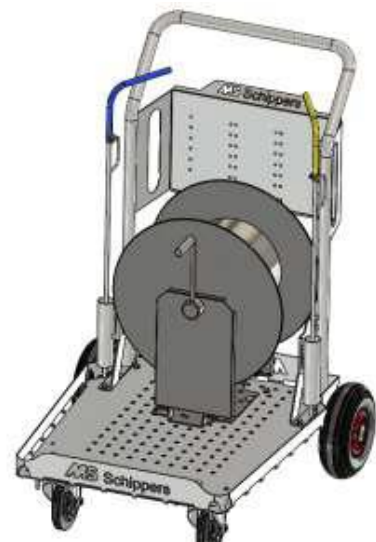
1. Positionnez la platine pour l'enrouleur approximativement au centre (voir figure ci-contre). Assurez-vous que les trous entourés de rouge coïncident.



2. Fixez la platine sur la plateforme du chariot au moyen des boulons et des écrous fournis.



3. Fixez l'enrouleur sur la platine avec les boulons et les écrous fournis.



Produits fournis :

Référence	Désignation	Numéro :
0806005	Manchon fileté G3/8	1
8809026	Raccord pour adaptateur M22 → G3/8 filetage extérieur	2
XXXXXXXXXXXX	Embout adaptateur G1/2 → G3/8	3

1



2



3



Raccordement du robinet du Greenline sur l'enrouleur

1. Enroulez du ruban de téflon autour de l'embout adaptateur (3) afin d'éviter les fuites.



2. Vissez l'embout adaptateur en bas sur le côté « OUT » du robinet du Greenline.



3. Raccordez le tuyau, qui est fixé à l'enrouleur, avec l'écrou sur l'embout adaptateur mis en place à l'étape 2.

L'enrouleur est maintenant fixé.



Fixation du tuyau met de enrouleur

Si votre tuyau est muni d'un raccord à filetage extérieur G3/8 (voir la photo), suivez les étapes suivantes :

1. Enroulez du ruban de téflon autour du filetage extérieur du raccord pour adaptateur 2.

Et vissez ce raccord pour adaptateur dans le manchon fileté.



2. Fixez le raccord pour adaptateur+manchon fileté sur l'entrée du tuyau de pulvérisation.



3. Branchez le tuyau sur le raccord pour adaptateur+manchon fileté mis en place à l'étape 3.



Le chariot avec enrouleur est à présent prêt à l'emploi.

MS Schippers

Passion for Farming

 Klantenservice	+31(0) 497-339787
 Klantenservice/Service Clientèle	+32(0)14-820713
 Kundenservice	+49(0) 2833 923630
 Kundeservice	+45 89884187
 Servicio al cliente	+34 931816433
 Customer Service	+44(0) 1733592049
 Service Clientèle	+33(0) 299854747
 Customer Service Export	+31(0) 497700278