

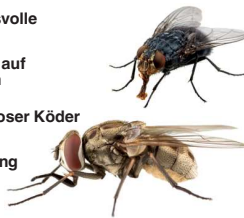
Document size: 203x73 mm (width x height)
Gross size: 203x73 mm (width x height)



Seclira® Fly Bait

Ein gebrauchsfertiger Sprühköder zur Bekämpfung von Fliegen durch die breite Öffentlichkeit in der städtischen und ländlichen Hygiene

- Schnelle und wirkungsvolle Bekämpfung
- Zum direkten Sprühen auf geeignete Oberflächen
- Farblos und geruchlos
- Langanhaltende Wirkung



DFI: SQS9-CIBD-0007-338M
Wirkstoff: Dintofuran 0,505 % w/w (CAS 165252-70-0)
enthält Aceton (25,3% w/w (CAS 67-64-1))
Wirkungsmechanismus: (RAC-Gruppe) 4a
Verfallsdatum: Drei Jahre ab Produktionsdatum
Charge und Verfallsdatum aus technischen Gründen an anderer Stelle.

250 ml 331 3



DE-0032505-18
Formulierungstyp:
Aerosolpackung (AE)

Einstufung und Kennzeichnung gemäß Verordnung (EG) Nr. 1272/2008 (CLP)
EUH460 Kern lang anhaltende und diffuse Verschmutzung von Wasserressourcen verursachen.
EUH451 Kern sehr lang anhaltende und diffuse Verschmutzung von Wasserressourcen verursachen.
H222 Extrem entzündbares Aerosol.
H229 Behälter steht unter Druck - Kann bei Erwärmung bersten.
H336 Kann Schläfrigkeit und Benommenheit verursachen.

H411 Giftig für Wasserorganismen, mit langfristiger Wirkung.
P102 Darf nicht in die Hände von Kindern gelangen.
P210 Von Hitze, heißen Oberflächen, Funken, offenen Flammen und anderen Zündquellen fernhalten. Nicht rauchen.
P271 Nur im Freien oder in gut belüfteten Räumen verwenden.
P273 Freisetzung in die Umwelt vermeiden.

P302 Bei Unwohlsein Giftinformationszentrum oder Arzt anrufen.
P301 Verschlutete Mengen aufnehmen.
P303+P361+P353 An einem gut belüfteten Ort aufbewahren. Behälter dicht verschlossen halten.
P501 Inhalt/ Behälter entsprechend den lokalen Vorschriften entsorgen.

Blutzuckerprodukte vorsichtig verwenden. Vor Gebrauch etw. Etikett und beiliegendes Merkblatt lesen.

Zusatzstoffe:
BASF SE (ab 01.07.2026: BASF Agricultural Solutions Deutschland GmbH)
Spigener Str. 2
D-67117 Limburgerhof
Notfall: Tel: +49 (0)621 60 43333

Gefahr



Sachgerechte Anwendung

Anwendungsempfehlung/-hinweise und Indikationen:
NUR ZUR VERWENDUNG ZUM SPRÜHEN ALS INSEKTIZID IN INNENRÄUMEN FÜR DIE BREITE ÖFFENTLICHKEIT

Bitte beachten Sie die Gebrauchsanweisung:
- **Anwendung in der städtischen Schädlingsbekämpfung in Industrie/Verkehrsbereichen:** Klimatisierten, Haushalten/Privatbereichen, Öffentlichen Gebäuden z. B. Kantinen/Küchen, Pflegeheimen gegen Stubenfliege (*Musca domestica* - adulte)
- **Anwendung in der ländlichen Hygiene in Tierställen in landwirtschaftlichen Betrieben gegen Stubenfliege (*Musca domestica* - adulte) und Wadenstecher/Stallfliegen (*Stomoxys calcitrans* - adulte)**

Das Produkt sollte im gesamten Befallsbereich in Innenräumen auf Oberflächen aufgetragen werden, auf denen sich die Fliegen niederlassen können. Geeignete Anwendung in Bereichen, in denen sich Fliegen ansammeln oder niederlassen (warme Wandbereiche, Stallabtrennungen, Pfosten, Fensterrahmen, Röhre -Außenreste von Futtertrögen - Fenster, Türen, Dachbalken, Balkenköpfe, Dachvorsprünge, Türrahmen, elastische Leitungen, Spinnwebnetze usw.)

Das Produkt wird mit gebrauchsfertiger Aerosoldose in einem Abstand von 30 cm von der zu behandelnden Oberfläche punktuell aufgetragen. 16 g Produkt / m² auftragen, was einem Sprühvorgang von 3 Sekunden pro laufenden Meter entspricht. Bis behandelten Flächen sollten nach 2-3 Wochen erneut kontrolliert werden. Bei starkem Erdbelast kann eine zweite Anwendung erforderlich sein, insbesondere wenn die erste Behandlung gesät wurde oder wenn bei der ersten Anwendung einige Zuluftöffnungen/ Landplatz übersehen wurden. Behandelte Bereiche trocken lassen.

Residualwirkung: Die Residualwirkung des Mittels hängt von der Saubereit und der Beschaffenheit der Oberfläche ab, auf die es aufgetragen wird, sowie davon, inwieweit der Rückstand ungesät bleibt. Für eine Residualwirkung von bis zu 6 Wochen sollten die behandelten Oberflächen während dieses Zeitraums nicht (neu) gereinigt werden, es wird jedoch empfohlen, die Fliegen regelmäßig zu entfernen. Die Nassreinigung von Oberflächen wird erst empfohlen, wenn die gewünschte Wirksamkeit erreicht ist. Nur auf nicht porösen Oberflächen auftragen. Der Lebenszyklus und die Eigenschaften der Zeitschleife sind zu beachten, um die Behandlungen anzupassen. Zu beachten sind insbesondere das anfällige Entwicklungsstadium des Schädling, der Zeitpunkt der Anwendung und die zu behandelnden Flächen.

Zur Verwendung in Tierställen gegen Stubenfliegen und Stallfliegen: Die behandelte Wand- und Deckenfläche darf 10 % nicht überschreiten, was einer behandelten Fläche von 20 m² je 100 m² Bodenfläche entspricht. Die Anwendung erfolgt je nach dem Grad des Befalls an Orten, an denen sich Fliegen häufig aufhalten. Die Anzahl von 6 Anwendungen pro Jahr darf nicht überschritten werden.

Zur Verwendung in gewerblichen, industriellen, häuslichen oder öffentlichen Gebäuden gegen Stubenfliegen: Eine Anzahl von 11 Anwendungen pro Jahr darf nicht überschritten werden.

Zur Verwendung einer Resistenzbildung:
- Vor Gebrauch immer das Etikett oder den Beipackzettel lesen und alle enthaltenen Anweisungen befolgen.
- Das Produkt nicht in Gebieten anwenden, in denen Resistenzen gegen den im Bioproduct enthaltenen Wirkstoff bekannt sind oder vermutet werden.
- Methoden zu integrierter Schädlingsbekämpfung anwenden, wie zum Beispiel eine Kombination aus chemischen und physikalischen Bekämpfungsmethoden und anderen öffentlichen Gesundheitsmaßnahmen, wobei die lokalen Bedingungen zu berücksichtigen sind (klimatische Bedingungen, Zielorganismus, Verwendungsbedingungen, usw.).
- Die Wirksamkeit des Produktes ist während der Anwendung zu prüfen. Wenn erforderlich, müssen die Gründe für eine reduzierte Wirksamkeit ermittelt werden, um sicherzustellen, dass keine Resistenzen bestehen oder potenzielle Resistenzen identifiziert werden können.
- Zwischen Produkten mit Wirkstoffen wechseln, die einen anderen Wirkmechanismus haben (um resistente Individuen aus der Population zu entfernen).
- Der Zulassungsinhaber ist zu informieren, wenn die Behandlung nicht wirksam ist.

Risikomindeungsmaßnahmen
Nicht in Tierställen anwenden, in denen eine Exposition gegenüber Märlagen oder eine direkte Emission in Oberflächenwasser nicht verhindert werden kann. Nicht auf eine offene Flamme oder eine andere Zündquelle sprühen.
Nicht durchatmen oder verdampfen, auch nicht nach Gebrauch. Das Einatmen von Spray vermeiden.
Nur in einem gut belüfteten Bereich verwenden.
Für ausreichende Belüftung sorgen (industrielle Belüftung oder Fenster und Türen offen halten). Der Aufenthalt im behandelten Bereich sollte so kurz wie möglich gehalten werden.
Nicht zur direkten Behandlung von Tieren.
Nur zum Gebrauch in Bereichen, die für Kinder, Haustiere und Nichtzielere unzugänglich sind.
Von Haus- und Nutzieren fernhalten.
Nicht direkt anwenden/auftragen auf oder in der Nähe von Lebensmittel, Futtermittel, Getreide, Nutzereinstellungen oder auf Oberflächen und Utensilien, die mit diesen in Kontakt kommen könnten.
Eine Nassreinigung der Oberflächen wird empfohlen, nachdem die gewünschte Wirksamkeit erreicht ist.

100 m² Bodenfläche entspricht. Die Anwendung erfolgt je nach dem Grad des Befalls an Orten, an denen sich Fliegen häufig aufhalten. Die Anzahl von 6 Anwendungen pro Jahr darf nicht überschritten werden.

Zur Verwendung in gewerblichen, industriellen, häuslichen oder öffentlichen Gebäuden gegen Stubenfliegen: Eine Anzahl von 11 Anwendungen pro Jahr darf nicht überschritten werden.

Zur Verwendung einer Resistenzbildung:
- Vor Gebrauch immer das Etikett oder den Beipackzettel lesen und alle enthaltenen Anweisungen befolgen.
- Das Produkt nicht in Gebieten anwenden, in denen Resistenzen gegen den im Bioproduct enthaltenen Wirkstoff bekannt sind oder vermutet werden.
- Methoden zu integrierter Schädlingsbekämpfung anwenden, wie zum Beispiel eine Kombination aus chemischen und physikalischen Bekämpfungsmethoden und anderen öffentlichen Gesundheitsmaßnahmen, wobei die lokalen Bedingungen zu berücksichtigen sind (klimatische Bedingungen, Zielorganismus, Verwendungsbedingungen, usw.).

Die Wirksamkeit des Produktes ist während der Anwendung zu prüfen. Wenn erforderlich, müssen die Gründe für eine reduzierte Wirksamkeit ermittelt werden, um sicherzustellen, dass keine Resistenzen bestehen oder potenzielle Resistenzen identifiziert werden können.

Zwischen Produkten mit Wirkstoffen wechseln, die einen anderen Wirkmechanismus haben (um resistente Individuen aus der Population zu entfernen).
- Der Zulassungsinhaber ist zu informieren, wenn die Behandlung nicht wirksam ist.

Risikomindeungsmaßnahmen
Nicht in Tierställen anwenden, in denen eine Exposition gegenüber Märlagen oder eine direkte Emission in Oberflächenwasser nicht verhindert werden kann. Nicht auf eine offene Flamme oder eine andere Zündquelle sprühen.
Nicht durchatmen oder verdampfen, auch nicht nach Gebrauch. Das Einatmen von Spray vermeiden.
Nur in einem gut belüfteten Bereich verwenden.
Für ausreichende Belüftung sorgen (industrielle Belüftung oder Fenster und Türen offen halten). Der Aufenthalt im behandelten Bereich sollte so kurz wie möglich gehalten werden.
Nicht zur direkten Behandlung von Tieren.
Nur zum Gebrauch in Bereichen, die für Kinder, Haustiere und Nichtzielere unzugänglich sind.
Von Haus- und Nutzieren fernhalten.
Nicht direkt anwenden/auftragen auf oder in der Nähe von Lebensmittel, Futtermittel, Getreide, Nutzereinstellungen oder auf Oberflächen und Utensilien, die mit diesen in Kontakt kommen könnten.
Eine Nassreinigung der Oberflächen wird empfohlen, nachdem die gewünschte Wirksamkeit erreicht ist.

Die Wirksamkeit des Produktes ist während der Anwendung zu prüfen. Wenn erforderlich, müssen die Gründe für eine reduzierte Wirksamkeit ermittelt werden, um sicherzustellen, dass keine Resistenzen bestehen oder potenzielle Resistenzen identifiziert werden können.

Zwischen Produkten mit Wirkstoffen wechseln, die einen anderen Wirkmechanismus haben (um resistente Individuen aus der Population zu entfernen).
- Der Zulassungsinhaber ist zu informieren, wenn die Behandlung nicht wirksam ist.

Risikomindeungsmaßnahmen
Nicht in Tierställen anwenden, in denen eine Exposition gegenüber Märlagen oder eine direkte Emission in Oberflächenwasser nicht verhindert werden kann. Nicht auf eine offene Flamme oder eine andere Zündquelle sprühen.
Nicht durchatmen oder verdampfen, auch nicht nach Gebrauch. Das Einatmen von Spray vermeiden.
Nur in einem gut belüfteten Bereich verwenden.
Für ausreichende Belüftung sorgen (industrielle Belüftung oder Fenster und Türen offen halten). Der Aufenthalt im behandelten Bereich sollte so kurz wie möglich gehalten werden.
Nicht zur direkten Behandlung von Tieren.
Nur zum Gebrauch in Bereichen, die für Kinder, Haustiere und Nichtzielere unzugänglich sind.
Von Haus- und Nutzieren fernhalten.
Nicht direkt anwenden/auftragen auf oder in der Nähe von Lebensmittel, Futtermittel, Getreide, Nutzereinstellungen oder auf Oberflächen und Utensilien, die mit diesen in Kontakt kommen könnten.
Eine Nassreinigung der Oberflächen wird empfohlen, nachdem die gewünschte Wirksamkeit erreicht ist.

Dieses Bioproduct enthält Dintofuran, das für Bienen gefährlich ist.

Hinweise für den sicheren Umgang

Erste-Hilfe-Maßnahmen

Nach Einatmen: An die frische Luft bringen und in einer Position für ungehinderte Atmung lagern. GIFTINFORMATIONSENTRUM oder Arzt anrufen.
Nach Hautkontakt: Haut mit Wasser spülen. Bei Symptomen: GIFTINFORMATIONSENTRUM oder Arzt anrufen.
Nach Augenkontakt: Haut mit Wasser spülen, ggf. Kontaktlinsen entfernen. GIFTINFORMATIONSENTRUM oder Arzt anrufen. Bei Unwohlsein GIFTINFORMATIONSENTRUM oder Arzt anrufen. Ist ärztlicher Rat erforderlich, Verpackung oder Kennzeichnungsetikett bereithalten.

Nach Verschlucken: Mund ausspülen. Bei Symptomen: Rettungsdienst (Tel. 112) alarmieren. Ohne Symptome: GIFTINFORMATIONSENTRUM oder Arzt anrufen. Hinweis für medizinisches Personal: Falls erforderlich, lebenserhaltende Maßnahmen einleiten, danach GIFTINFORMATIONSENTRUM anrufen.

Hinweise zum Schutz der Umwelt

Legende

Produkt vor Hitze, Feuchtigkeit, direkter Sonneneinstrahlung und Temperaturen über 40 °C schützen.
Getrennt von Nahrung, Genuss- und Futtermitteln lagern. Nur im Originalbehälter an einem kühlen, gut gelüfteten Ort aufbewahren.
Darf nicht in die Reichweite von Kindern gelangen.

Abfallbeseitigung

Leere Verpackungen nicht weiterverwenden!
Resistente Behälter sind dem Sammel- und Verwertungssystem zuzuführen.
© - Register-Nr. der BASF

