



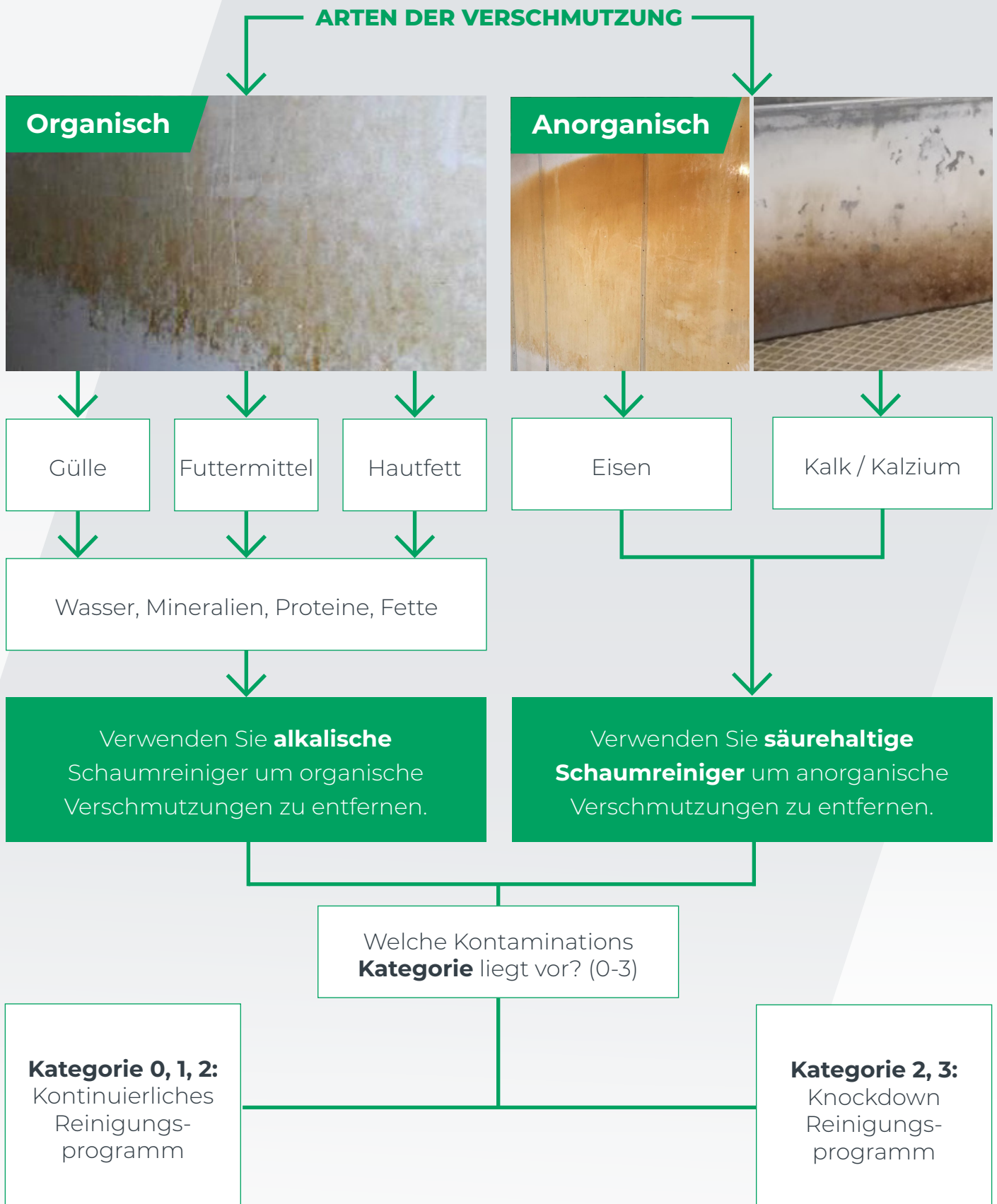
Was ist statische Verschmutzung?

Und wie wird man sie los?





Nach jeder Runde muss der Stall gereinigt und desinfiziert werden, um organische und anorganische Verunreinigungen zu entfernen. Statische Verschmutzung ist das, was zurückbleibt, wenn man es versäumt hat, den Stall konsequent zu waschen oder einen minderwertigen Reiniger verwendet hat. Wenn beispielsweise durch die Reinigung nur 99 % der Verschmutzung entfernt werden, handelt es sich bei den verbleibenden 1 % um statische Verschmutzung. Die Ansammlung mehrerer Verschmutzungsschichten übereinander wird dann als statische Verschmutzung bezeichnet.

Statische Verschmutzungen werden immer problematischer und schwieriger zu beseitigen, wenn nichts dagegen unternommen wird. Die Verschmutzungsschichten bieten einen Nährboden für Krankheitserreger und können sich negativ auf die Gesundheit und Leistung der Tiere auswirken.

Erkennen der Verschmutzung



Reinigung vor der Desinfektion

| Unmittelbar nach dem Ausstallen | Nach der Hochdruckwäsche | Wichtigster Schritt Nach der Reinigung mit Reinigungsmittel | Nach der Desinfektion |
|----------------------------------------------------------------------------------|-----------------------------------------------------------------------------------|-----------------------------------------------------------------------------------|-------------------------------------------------------------------------------------|
|  |  |  |  |
| 50,000,000 Erreger/cm ² | 20,000,000 Erreger/cm ² | 100,000 Erreger/cm ² | <500 Erreger/cm ² |

Statische Verschmutzung enthält nicht nur Krankheitserreger, sondern ist auch eine Nahrungsquelle für Mikroorganismen und eine Barriere für Desinfektionsmittel!

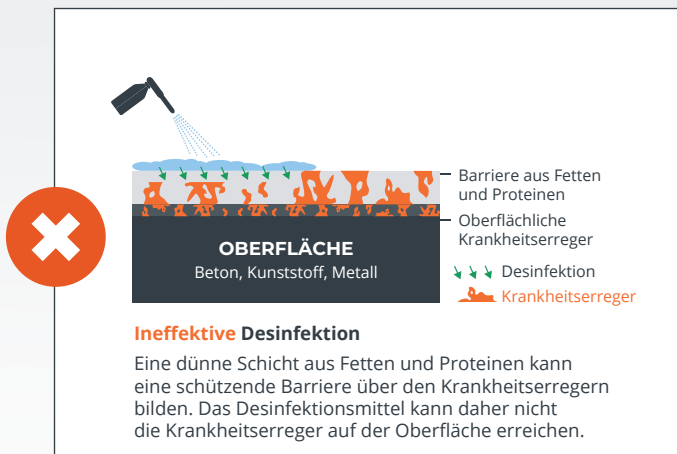
Befolgen Sie die nachstehenden Schritte, um Verschmutzungen wirksam zu entfernen.

Durch die Reinigung werden Krankheitserreger freigelegt

Die Verwendung eines Reinigungsmittels in Schritt 2 ist notwendig, um wirksam ein Desinfektionsmittel aufzutragen.

Wenn kein Reinigungsmittel verwendet wird, bleibt eine Schicht aus Fetten und Proteinen auf der Oberfläche zurück. Diese Schicht wirkt wie eine Barriere, die verhindert, dass Desinfektionsmittel alle Krankheitserreger erreichen.

Um eine keimfreie Oberfläche zu gewährleisten, befolgen Sie Schritt 1 bis 3 und verwenden Sie die richtigen Produkte.

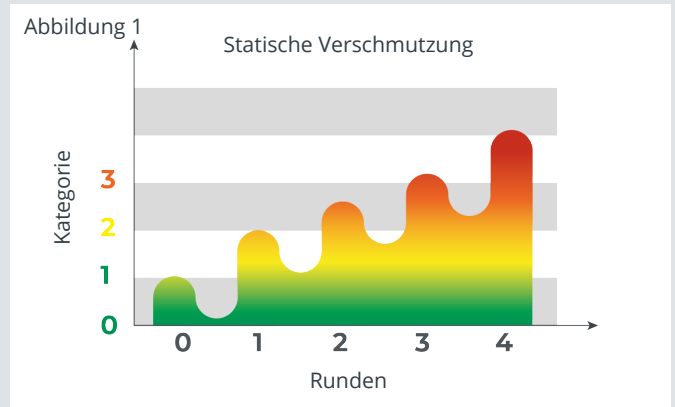


Haben Sie eine statische Verschmutzung?

Woher wissen Sie, ob es sich um eine statische Verschmutzung handelt?

Statische Verschmutzungen lassen sich am einfachsten nach dem Waschgang erkennen. Eine statische Verunreinigung liegt vor, wenn nach der Reinigung eine deutlich sichtbare Schmutzschicht verbleibt.

Abbildung 1 zeigt, wie Vernachlässigung des Waschens oder die Verwendung falscher Produkte zu statischen Verschmutzungen führen können. Ohne ein geeignetes Protokoll können Betriebe schnell von Kategorie 0 auf Kategorie 4 übergehen.



VERSCHMUTZUNG IN SCHWEINEHALTUNGSBETRIEBEN

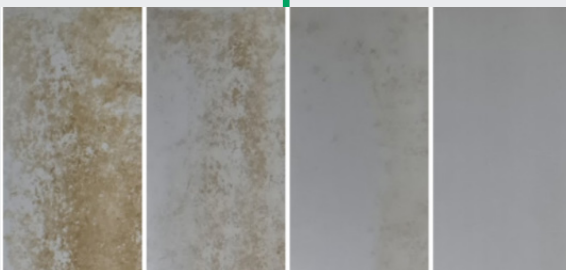
Satische Verschmutzung



Aktuelle Verschmutzung



Saubere Bucht



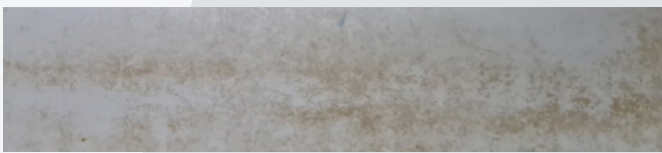
Statische Verschmutzungen sind das Ergebnis von mehreren unzureichenden Waschvorgängen

Unterscheidung zwischen verschiedenen Arten statischer Verschmutzungen.

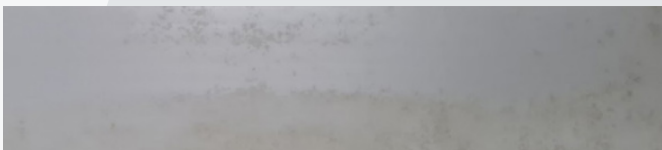
ORGANISCH (alkalische Reiniger)



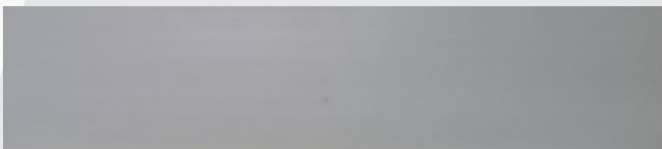
Kategorie 3 - Schwere organische Verschmutzung



Kategorie 2 - Mittlere organische Verschmutzung



Kategorie 1 - Leichte organische Verschmutzung

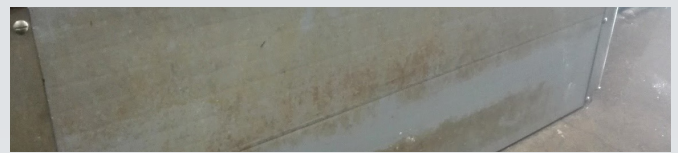


Kategorie 0 - Keine statische Verschmutzung

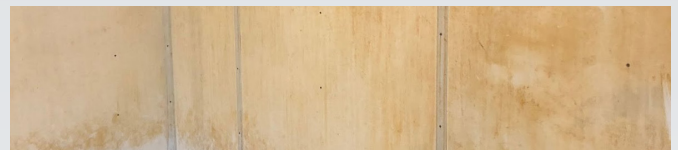
ANORGANISCH (saure Reiniger)



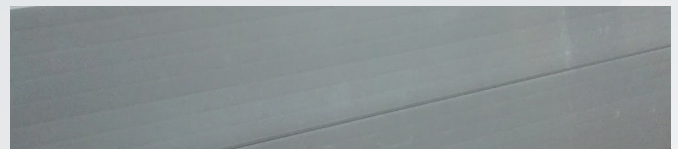
Kategorie 3 - Kalkhydratverschmutzung



Kategorie 2 - Gemischte Verschmutzung



Kategorie 1 - Eisenverschmutzung



Kategorie 0 - Keine statische Verschmutzung

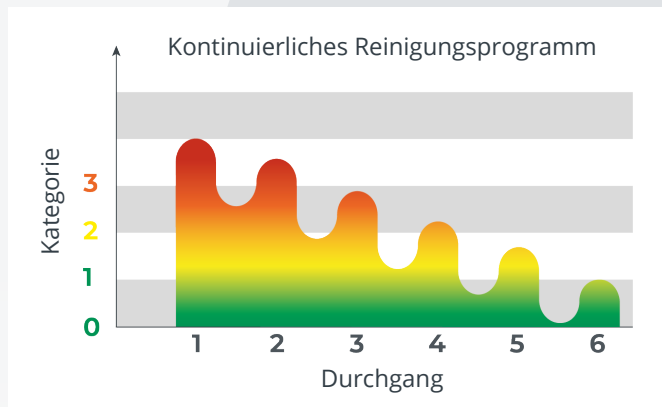
Wie entfernt man organische Verschmutzungen?

OPTION 1

Kontinuierliches Reinigungsprogramm

Jeden Durchgang einen Schritt näher

MS TopFoam Power



Kontinuierliches Reinigungsprogramm

Anwendungshinweise

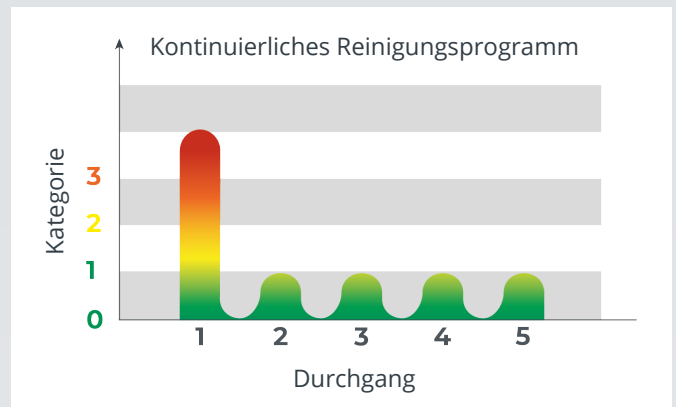
- Starke Verschmutzungen zuerst entfernen
- Verwenden Sie eine 100%ige Konzentration, keine Vorverdünnung erforderlich (vorzugsweise durch eine MS Greenline)
- Verwenden Sie ein 1-3%iges Produkt
- Produkt mit kaltem Wasser auftragen, wobei die Konsistenz von Rasierschaum anzustreben ist
- Einweichzeit: min. 30 - max. 120 Minuten
- Mit kaltem oder warmem Wasser abwaschen

OPTION 2

Knockdown-Programm

Zurücksetzen auf Kategorie Null

MS TopFoam Reset (Acid)



Anwendungshinweise

- Das Produkt mit einem Hand- oder Rückensprühergerät auftragen
- 5 Minuten einwirken lassen und dann mit dem Hochdruckreiniger reinigen
- Bei einer dicken Schicht statischer Verschmutzungen sind möglicherweise mehrere Anwendungen des Schaums erforderlich, um die gesamte Schicht zu beseitigen.

Wie entfernt man organische Verschmutzungen?

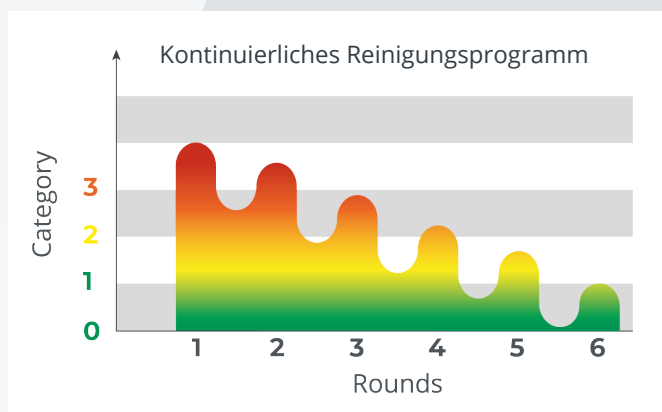
OPTION 1

Kontinuierliches Reinigungsprogramm

(nur für Eisen)

Jeden Durchgang einen Schritt näher

(MS TopFoam LC Acid)



MS TopFoam Acid ist ein Reiniger mit niedrigem pH-Wert, der Ihnen hilft, anorganische Stoffe wie Eisen, Kalzium usw. zu beseitigen. In Bereichen, in denen viel Eisen oder Kalk vorhanden ist, können Sie MS TopFoam Acid mehrmals pro Jahr in Ihre Standardreinigung aufnehmen. Dies sollte immer nach der alkalischen Reinigung erfolgen, damit die Verschmutzung der vorherigen Runde beseitigt ist.

Vorteile

- Verwendung durch Schaumapplikator
- Schneller zusätzlicher Schritt

Anweisungen zur Anwendung

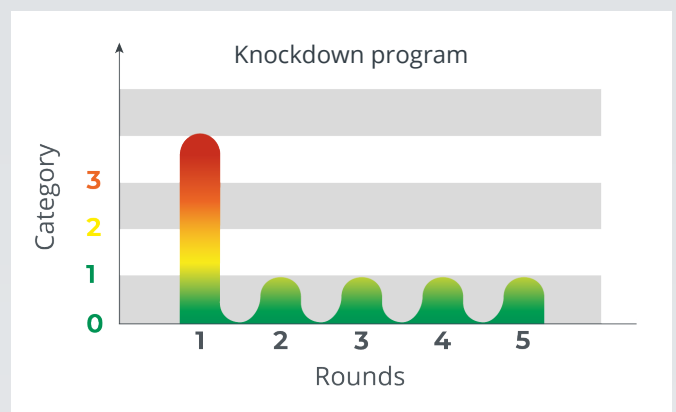
- MS TopFoam Acid wird nach Ihrer Standardreinigung verwendet
- Abhängig von der verbleibenden Schicht, wählen Sie Ihre Dosierung entsprechend: In der Regel zwischen 2-4%.
- Mindestens 15 Minuten einwirken lassen

OPTION 2

Knockdown-Programm

Zurücksetzen auf Kategorie Null

(MS TopFoam Reset Acid)



MS Reset Acid wird nach Ihrer Standardreinigung verwendet. Wenn eine Schicht aus organischem oder anorganischem Material verbleibt, können Sie einen Knockdown durchführen

Vorteile



- Hochkonzentriert
- Niedriger pH-Wert für anorganische Materialien

Anwendungshinweise

- Das Produkt mit einem Hand- oder Rückensprüngerät auftragen
- 5 Minuten einwirken lassen und dann mit Druck abwaschen
- Bei einer dicken Schicht 2-3 Mal wiederholen



ALKALISCHE SCHAUMREINIGER

Für organische Verschmutzung

| | Produkte | Beschreibung | Reinigungsprogramm |
|-----------------------------------------------------------------------------------|-----------------------------|--------------------------------------------------------------------------------------------------------------------------------------------------------------------------------------------------------------------------------------------------------------------------------------|--------------------|
|  | MS TopFoam Power | MS TopFoam Power ist ein sehr starker Schaumreiniger mit >60 min Einwirkzeit Kontaktzeit und der stärksten Reinigungsleistung. Reinigungsleistung der TopFoam-Reihe. Dieser Schaum entfernt effektiv selbst den hartnäckigsten Schmutz und hinterlässt einen angenehm frischen Duft. | Kontinuierlich |
|  | MS TopFoam Reset Alk | MS TopFoam Reset Alk ist ein extrem konzentriertes Reinigungsmittel, das verwendet wird, um eine organische Verunreinigung der Kategorie 3 während eines Knockdown-Programms auf die Kategorie 0 zurückzusetzen. Schäumt nicht. | Knockdown |

SAURE SCHAUMREINIGER

Für anorganische Verschmutzung

| | Produkte | Beschreibung | Reinigungsprogramm |
|-------------------------------------------------------------------------------------|------------------------------|------------------------------------------------------------------------------------------------------------------------------------------------------------------------------------------------------------------------------------------|--------------------|
|  | MS TopFoam LC Acid | MS TopFoam LC Acid ist ein kraftvoller saurer Schaumreiniger mit starkem Bindevmögen. Er kann schwere eisen-, mangan- und kalkhaltige Verschmutzungen entfernen. | Kontinuierlich |
|  | MS TopFoam Reset Acid | MS TopFoam Reset Acid ist ein extrem konzentriertes Reinigungsmittel, das verwendet wird, um eine anorganische Verunreinigung der Kategorie 3 während eines Knockdown-Programms wieder in die Kategorie 0 zurückzusetzen. Schäumt nicht. | Knockdown |